



GOBERNACIÓN  
de BOLÍVAR

# Plan de Desarrollo 2024-2027

*Bolívar  
me enamora*

# Yamil Arana Padauí

## Gobernador



# CITACIÓN ASAMBLEA

## PLAN DEPARTAMENTAL DE DESARROLLO *"BOLÍVAR ME ENAMORA 2024-2027"*

---

SECRETARÍA DE SEGURIDAD

MANUEL BERRIO

Secretario



GOBERNACIÓN  
de BOLÍVAR

# CONTENIDO

## 01 Estructura y funciones Sec. Seguridad

Estructura y funciones de la Secretaría de Seguridad conforme con el Decreto No. 297 de 2024

## 02 Diagnóstico

Diagnostico en Seguridad  
Diagnóstico en Convivencia

## 03 Plan Dptal. de Desarrollo

Participación en el Plan de Desarrollo "BOLÍVAR ME ENAMORA 2024- 2027" – Línea Estratégica – Componente.

## 04 Indicadores de producto

Para los dos (02) programas de la línea estratégica asociada

## 05 Proyección financiera

Plan Plurianual de Inversiones PPI – 2024-2027





# 01. ESTRUCTURA Y FUNCIONES SECRETARÍA DE SEGURIDAD

Decreto No. 297 de 2024

Decreto No. 297 de 2024

Por el cual se establece la estructura de la administración del Departamento de Bolívar

# NATURALEZA Y OBJETO DE LA SECRETARÍA DE SEGURIDAD

Decreto No. 297 de 2024

La Secretaría de Seguridad, es un organismo del sector central que tiene por objeto **formular, coordinar diseñar, dirigir, y desarrollar los planes y programas que garanticen, la **convivencia** pacífica, la **seguridad**, y coordinar los organismos de seguridad para orientar todas las acciones encaminadas a preservar el **orden público**** en el departamento.



# FUNCIONES DESPACHO SECRETARÍA DE SEGURIDAD

Decreto No. 297 de 2024



Plan de  
Desarrollo  
2024-2027



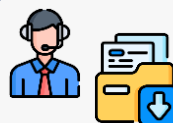
Diseñar la implementación y seguimiento del Plan Integral de Seguridad y Convivencia Ciudadana (PISCC) para el departamento de Bolívar



Diseñar las políticas de seguridad ciudadana, conjuntamente con los representantes de la Fuerza Pública, Organismos de Seguridad y las Entidades Territoriales, de acuerdo con la política y estrategia de seguridad que formule el Gobierno Nacional.



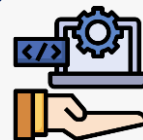
Fortalecer las capacidades estratégicas, técnicas, operacionales y logísticas en cuanto a la prevención de la violencia, promoción de la convivencia, seguridad y acceso a la justicia.



Evaluar e impulsar el cumplimiento de las decisiones adoptadas en los Consejos de Seguridad y en el Comité Territorial de Orden Público del Departamento de Bolívar.



Presentar propuestas al Gobernador sobre los planes y proyectos que deban adelantarse desde la Secretaría, para el mejoramiento de la seguridad y el orden público en el Departamento



Coordinar con los alcaldes, las autoridades civiles, judiciales, militares y de policía, la preservación y restablecimiento del orden público en el Departamento



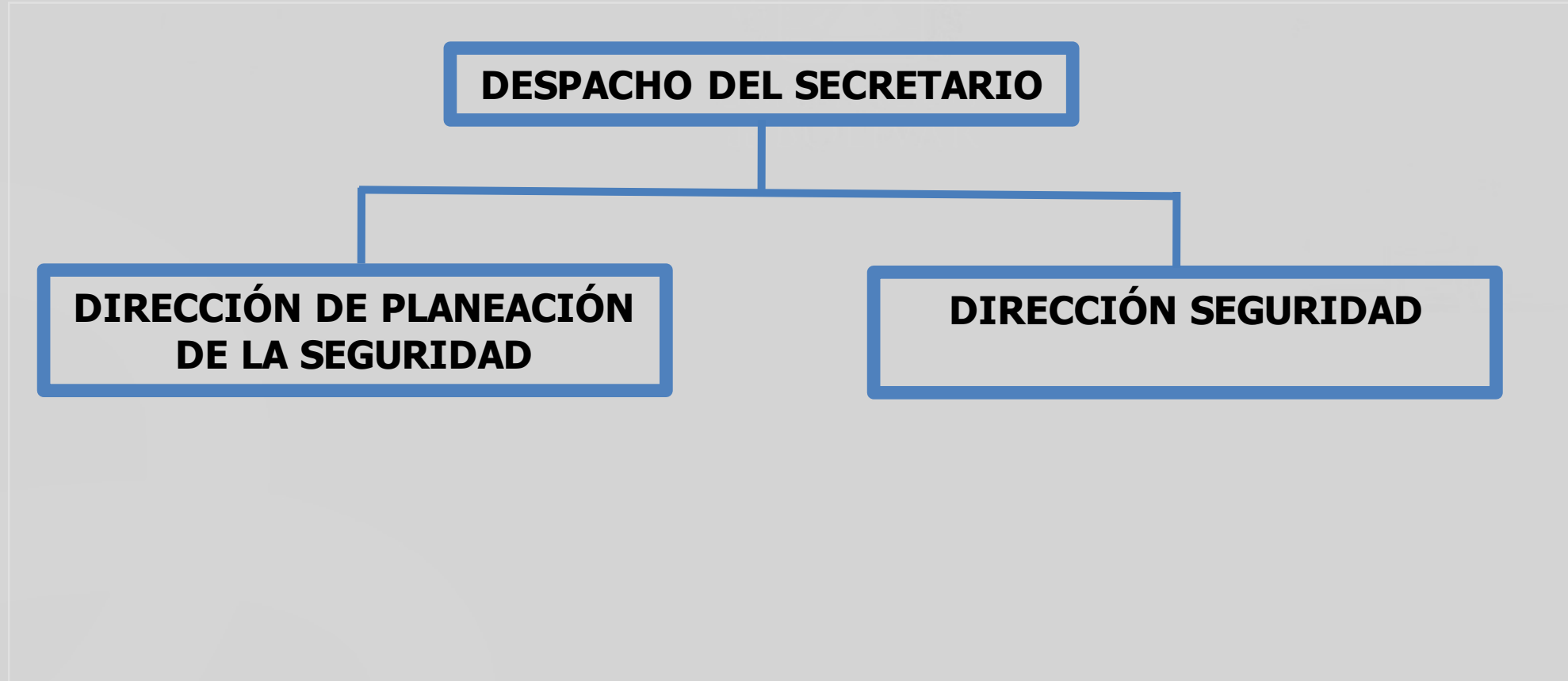
Diseñar mecanismos que permitan la atención a la ciudadanía en lo relacionado con solución de conflictos, violencia intrafamiliar, atención a niños, niñas, infantes y adolescentes, garantizando la intervención de todas las instituciones que garantizan derechos ciudadanos



Coordinar la participación del respectivo sector administrativo de coordinación en la formulación y ejecución del Plan de Desarrollo Departamental y de Inversiones y en la formulación del Plan de Ordenamiento Territorial departamental

Bolívar  
me enamora

# SECRETARÍA DE SEGURIDAD - DIRECCIONES ADSCRITAS

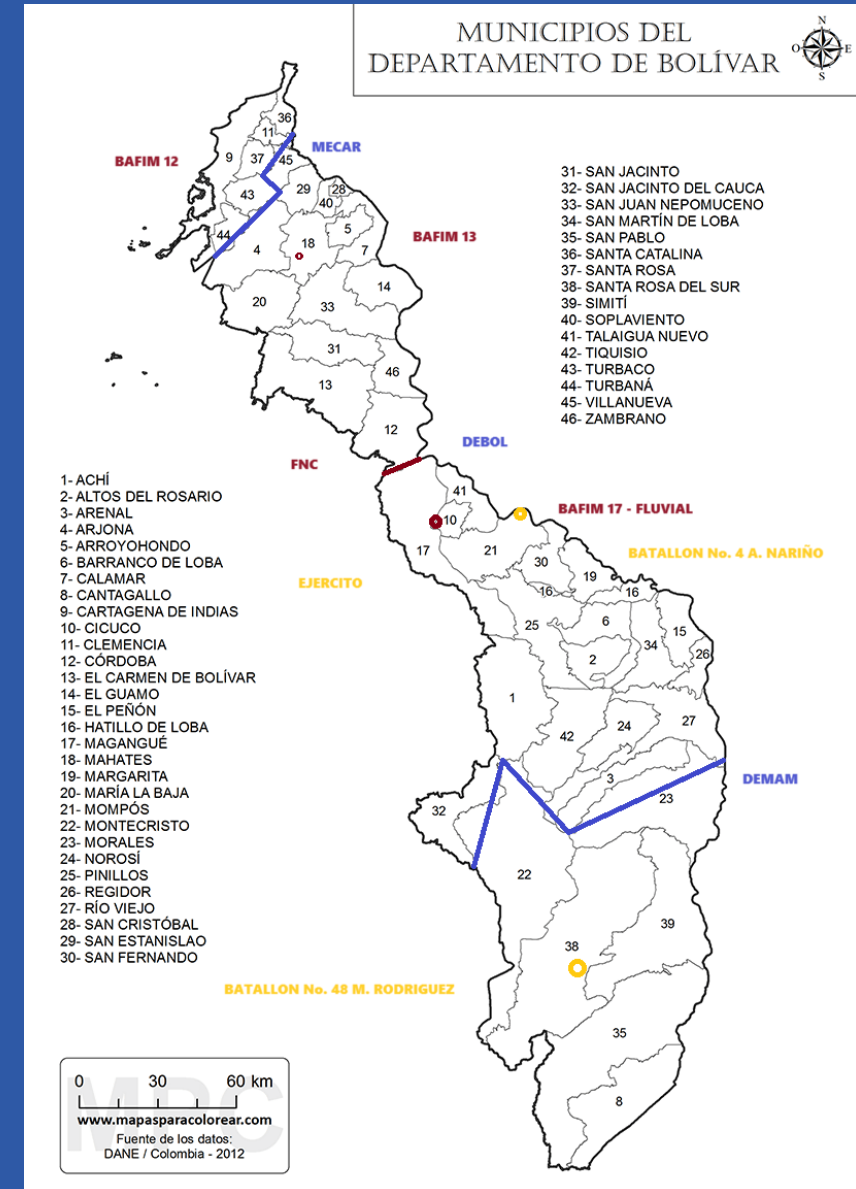




# ORGANISMOS DE SEGURIDAD

## FUERZAS

- 3 POLICIA NACIONAL
- 2 EJÉRCITO DE COLOMBIA
- 3 ARMADA
- 2 FISCALÍA
- UNP
- MIGRACIÓN COLOMBIA





# 02. DIAGNÓSTICO SECRETARÍA DE SEGURIDAD

# DIAGNÓSTICO DELITOS SEXUALES 2020 - 2023

TASA DELITOS SEXUALES X CADA 100.00 HAB - 2020				
Zode	Municipio	Cant	Pobl	Tasa
Loba	BARRANCO DE LOBA	22	15.557	141
Norte	SANTA CATALINA	18	15.286	118
Norte	SANTA ROSA	25	21.980	114
Isla de Mompox	CICUCO	16	14.154	113
Dique	CALAMAR	19	23.607	80
Montes de María	MARÍA LA BAJA	34	48.523	70
Montes de María	SAN JUAN NEPOMUCENO	27	38.602	70
Montes de María	EL CARMEN DE BOLÍVAR	51	73.278	70
Norte	VILLANUEVA	17	24.895	68
Magdalena Medio	SIMITÍ	13	19.132	68
<b>DEPARTAMENTO</b>	<b>BOLÍVAR</b>	<b>1.194</b>	<b>2.169.295</b>	<b>55</b>
<b>PAÍS</b>	<b>COLOMBIA</b>	<b>61.848</b>	<b>50.407.647</b>	<b>123</b>
<b>DISTRITO</b>	<b>CARTAGENA</b>	<b>587</b>	<b>1.017.616</b>	<b>57,7</b>

ZODES MÁS IMPACTADOS 2020			
Zode	Afectados	Población	Tasa
Norte	728	1.222.970	59,5
Montes de María	145	223.481	64,9
Loba	41	78.761	52,1
Isla de Mompox	62	111.483	55,6
Magdalena Medio	61	122.028	50,0
Dique	63	172.668	36,5
Mojana	94	237.903	39,5

TASA DELITOS SEXUALES X CADA 100.00 HAB - 2021				
Zode	Municipio	Cant	Pobl	Tasa
Magdalena Medio	SIMITÍ	23	19.504	118
Montes de María	ZAMBRANO	12	12.546	96
Norte	SANTA ROSA	21	22.327	94
Magdalena Medio	SANTA ROSA DEL SUR	31	35.147	88
Montes de María	EL CARMEN DE BOLÍVAR	61	74.331	82
Isla de Mompox	MOMPÓS	37	47.377	78
Norte	TURBACO	83	112.533	74
Magdalena Medio	SAN PABLO	21	28.939	73
Dique	SAN CRISTÓBAL	6	8.534	70
Norte	CLEMENCIA	11	15.698	70
<b>DEPARTAMENTO</b>	<b>BOLÍVAR</b>	<b>1.352</b>	<b>2.202.773</b>	<b>61,0</b>
<b>PAÍS</b>	<b>COLOMBIA</b>	<b>34.733</b>	<b>51.117.378</b>	<b>67,9</b>
<b>DISTRITO</b>	<b>CARTAGENA</b>	<b>690</b>	<b>1.032.133</b>	<b>66,9</b>

ZODES MÁS IMPACTADOS 2021			
Zode	Afectados	Población	Tasa
Norte	831	1.240.971	67
Magdalena Medio	93	124.217	74,9
Montes de María	137	226.904	60,4
Loba	39	80.202	48,6
Dique	78	175.317	44,5
Isla de Mompox	65	113.152	57,4
Mojana	109	242.010	45

Fuente: Estadísticas Policía Nacional

# DIAGNÓSTICO DELITOS SEXUALES 2020 - 2023

TASA DELITOS SEXUALES X CADA 100.00 HAB - 2022				
Zode	Municipio	Cant	Pobl	Tasa
Norte	SANTA ROSA	33	22566	146,237703
Magdalena Medio	ARENAL	7	7853	89,1379091
Loba	EL PEÑÓN	7	8006	87,4344242
Magdalena Medio	CANTAGALLO	7	8937	78,3260602
Montes de María	CÓRDOBA	13	17228	75,4585558
Norte	CLEMENCIA	12	15912	75,4147813
Norte	CARTAGENA	642	1043185	61,5422959
Magdalena Medio	SIMITÍ	12	19733	60,811838
Montes de María	SAN JUAN NEPOMUCENO	22	39655	55,4785021
Isla de Mompox	HATILLO DE LOBA	7	13046	53,6562931
<b>DEPARTAMENTO</b>	<b>BOLÍVAR</b>	<b>1.089</b>	<b>2.227.184</b>	<b>48,9</b>
<b>PAÍS</b>	<b>COLOMBIA</b>	<b>55.332</b>	<b>51.682.692</b>	<b>107,1</b>
<b>DISTRITO</b>	<b>CARTAGENA</b>	<b>642</b>	<b>1.043.185</b>	<b>61,5</b>

ZODES MÁS IMPACTADOS 2022			
Zode	Afectados	Población	Tasa
Norte	766	1.254.348	61
Magdalena Medio	57	125.634	45
Montes de María	91	229.511	40
Loba	22	81.156	27
Dique	48	177.244	27
Isla de Mompox	40	114.457	35
Mojana	65	244.834	27

TASA DELITOS SEXUALES X CADA 100.00 HAB - 2023				
Zode	Municipio	Cant	Pobl	Tasa
Magdalena Medio	CANTAGALLO	5	9019	55,4385187
Isla de Mompox	MOMPÓS	24	48385	49,6021494
Norte	SANTA ROSA	11	22736	48,3814215
Loba	NOROSÍ	5	10758	46,4770403
Magdalena Medio	SANTA ROSA DEL SUR	16	35854	44,6254253
Loba	BARRANCO DE LOBA	7	16181	43,2606143
Isla de Mompox	TALAIGUA NUEVO	6	13906	43,1468431
Mojana	MONTECRISTO	7	18243	38,370882
Montes de María	EL CARMEN DE BOLÍVAR	29	75923	38,1965939
Mojana	TIQUISIO	7	19500	35,8974359
<b>DEPARTAMENTO</b>	<b>BOLÍVAR</b>	<b>684</b>	<b>2.247.283</b>	<b>30,4</b>
<b>PAÍS</b>	<b>COLOMBIA</b>	<b>38.516</b>	<b>52.215.503</b>	<b>73,8</b>
<b>DISTRITO</b>	<b>CARTAGENA</b>	<b>360</b>	<b>1.052.015</b>	<b>34,2</b>

ZODES MÁS IMPACTADOS 2023			
Zode	Afectados	Población	Tasa
Norte	419	1265008	33,1
Loba	24	81940	29,3
Magdalena Medio	38	126855	30
Montes de María	66	231715	28,5
Isla de Mompox	37	115554	32
Mojana	69	247264	27,9
Dique	31	178947	17,3

Fuente: Estadísticas Policía Nacional

# DIAGNÓSTICO DELITOS SEXUALES 2020 - 2023

TASA PROMEDIO DELITOS SEXUALES X CADA 100.00 HAB - 2020- 2023		
Zode	Municipio	Tasa
Norte	SANTA ROSA	108,7
Magdalena Medio	SIMITÍ	67,4
Magdalena Medio	CANTAGALLO	67,1
Magdalena Medio	ARENAL	63,9
Norte	CLEMENCIA	59,9
Loba	EL PEÑÓN	59,4
Isla de Mompox	MOMPÓS	57,0
Norte	CARTAGENA	56,0
Magdalena Medio	SANTA ROSA DEL SUR	54,3
Montes de María	EL CARMEN DE BOLÍVAR	53,3
<b>DEPARTAMENTO</b>	<b>BOLÍVAR</b>	<b>48,8</b>
<b>PAÍS</b>	<b>COLOMBIA</b>	<b>92,9</b>
<b>DISTRITO</b>	<b>CARTAGENA</b>	<b>56</b>

ZODES MÁS IMPACTADOS 2020 - 2023					
Zode	2020	2021	2022	2023	Media
Norte	59,5	67,0	61,1	33,1	55,2
Magdalena Medio	50,0	74,9	45,4	30,0	50,0
Montes de María	64,9	60,4	39,6	28,5	48,3
Loba	52,1	48,6	27,1	29,3	39,3
Isla de Mompox	55,6	57,4	34,9	32,0	45,0
Dique	36,5	44,5	27,1	17,3	31,3
Mojana	39,5	45,0	26,5	27,9	34,8

Fuente: Estadísticas Policía Nacional

# TERRITORIOS A PRIORIZAR EN LA PREVENCIÓN DE DELITOS SEXUALES 2024 - 2027

- SANTA ROSA DE LIMA
- SIMITÍ
- CANTAGALLO
- ARENAL
- CLEMENCIA
- EL PEÑÓN
- MOMPÓS
- SANTA ROSA SUR
- CARTAGENA
- EL CARMEN DE BOLÍVAR

COMPORTAMIENTO TASA DELITOS SEXUALES				
	Tasa 2020	Tasa 2021	Tasa 2022	Tasa 2023
BOLÍVAR	55	61	48,9	30,4

DELITOS SEXUALES			
DESCRIPCIÓN	PERIODO	INDICADOR	AJUSTE
LÍNEA BASE	2020 - 2023	48,8	Reducir 5%
META	2024 - 2027	<b>46,36</b>	

# DIAGNÓSTICO VIOLENCIA INTRAFAMILIAR 2020 - 2023

TASA VIOLENCIA INTRAFAMILIAR X CADA 100.00 HAB - 2020				
Zode	Municipio	Afectados	Pobl	Tasa
Norte	SANTA ROSA	62	21.980	282,1
Norte	SANTA CATALINA	33	15.286	215,9
Norte	CARTAGENA	2166	1.017.616	212,9
Montes de María	EL CARMEN DE BOLÍVAR	112	73.278	152,8
Mojana	MAGANGUÉ	200	139.816	143,0
Dique	SOPLAVENTO	14	11.124	125,9
Norte	TURBACO	139	110.631	125,6
Magdalena Medio	SAN PABLO	34	28.495	119,3
Magdalena Medio	CANTAGALLO	10	8.694	115,0
Norte	VILLANUEVA	28	24.895	112,5
<b>DEPARTAMENTO</b>	<b>BOLÍVAR</b>	<b>2.960</b>	<b>2.169.294</b>	<b>136,4</b>
<b>PAÍS</b>	<b>COLOMBIA</b>	<b>118.777</b>	<b>50.407.747</b>	<b>235,6</b>
<b>DISTRITO</b>	<b>CARTAGENA</b>	<b>2.166</b>	<b>1.017.616</b>	<b>212,9</b>

ZODES MÁS IMPACTADOS 2020			
Zode	Afectados	Población	Tasa
Norte	2.447	1.222.970	200,09
Mojana	230	237.903	96,68
Montes de María	215	223.481	96,21
Magdalena Medio	97	122.028	79,49
Dique	132	172.668	76,45
Loba	32	78.761	40,63
Isla de Mompox	27	111.483	24,22

TASA VIOLENCIA INTRAFAMILIAR X CADA 100.00 HAB - 2021				
Zode	Municipio	Afectados	Pobl	Tasa
Norte	Cartagena de Indias	2684	1.032.133	260,0
Norte	Santa Rosa	56	22.327	250,8
Magdalena Medio	San Pablo	69	28.939	238,4
Norte	Santa Catalina	32	15.547	205,8
Magdalena Medio	Cantagallo	16	8.852	180,8
<b>DEPARTAMENTO</b>	<b>BOLÍVAR</b>	<b>3814</b>	<b>2.202.773</b>	<b>173,1</b>
Montes de María	El Carmen de Bolívar	127	74.331	170,9
Mojana	Magangué	201	142.069	141,5
Magdalena Medio	Santa Rosa del Sur	48	35.147	136,6
Norte	Turbaco	142	112.533	126,2
<b>DEPARTAMENTO</b>	<b>BOLÍVAR</b>	<b>3.814</b>	<b>2.202.773</b>	<b>173,1</b>
<b>PAÍS</b>	<b>COLOMBIA</b>	<b>256.481</b>	<b>51.117.378</b>	<b>501,7</b>
<b>DISTRITO</b>	<b>CARTAGENA</b>	<b>2.684</b>	<b>1.032.133</b>	<b>260,0</b>

ZODES MÁS IMPACTADOS 2021			
Zode	Afectados	Población	Tasa
Norte	2.969	1.240.971	239,2
Magdalena Medio	161	124.217	129,6
Montes de María	250	226.904	110,2
Mojana	223	242.010	92,1
Dique	130	175.317	74,2
Isla de Mompox	52	113.152	46,0
Loba	29	80.202	36,2

Fuente: Estadísticas Policía Nacional

# DIAGNÓSTICO VIOLENCIA INTRAFAMILIAR 2020 - 2023

TASA VIOLENCIA INTRAFAMILIAR X CADA 100.00 HAB - 2022				
Zode	Municipio	Afectados	Pobl	Tasa
Norte	Santa Rosa	119	22.566	527
Norte	Cartagena	2735	1.043.185	262
Norte	Santa Catalina	31	15.739	197
Magdalena Medio	Cantagallo	14	8.937	157
Norte	Turbaco	153	113.746	135
Dique	Soplaviento	14	11.375	123
Norte	Clemencia	19	15.912	119
Mojana	Magangué	148	143.690	103
Dique	San Estanislao	19	19.628	97
Montes de María	El Carmen de Bolívar	69	75.188	92
<b>DEPARTAMENTO</b>	<b>BOLÍVAR</b>	<b>3.682</b>	<b>2.227.184</b>	<b>165,3</b>
<b>PAÍS</b>	<b>COLOMBIA</b>	<b>223.524</b>	<b>51.682.692</b>	<b>432,5</b>
<b>DISTRITO</b>	<b>CARTAGENA</b>	<b>2.735</b>	<b>1.043.185</b>	<b>262,2</b>

ZODES MÁS IMPACTADOS 2022			
Zode	Afectados	Población	Tasa
Norte	3.093	1.254.348	246,6
Dique	128	177.244	72,2
Mojana	174	244.834	71,1
Montes de María	160	229.511	69,7
Magdalena Medio	57	125.634	45,4
Isla de Mompox	50	114.457	43,7
Loba	20	81.156	24,6

TASA VIOLENCIA INTRAFAMILIAR X CADA 100.00 HAB - 2023				
Zode	Municipio	Afectados	Pobl	Tasa
Norte	Santa Rosa	74	22.736	325,5
Norte	Cartagena	3206	1.052.015	304,7
Norte	Santa Catalina	32	15.889	201,4
Mojana	Magangué	253	145.035	174,4
Norte	Turbaco	192	114.716	167,4
Norte	Villanueva	39	25.795	151,2
Montes de María	San Juan Nepomuceno	60	40.020	149,9
Montes de María	El Carmen de Bolívar	110	75.923	144,9
Dique	San Estanislao	28	19.816	141,3
Norte	Clemencia	22	16.081	136,8
<b>DEPARTAMENTO</b>	<b>BOLÍVAR</b>	<b>4.384</b>	<b>2.247.283</b>	<b>195,1</b>
<b>PAÍS</b>	<b>COLOMBIA</b>	<b>109.674</b>	<b>52.215.503</b>	<b>210,0</b>
<b>DISTRITO</b>	<b>CARTAGENA</b>	<b>3.206</b>	<b>1.052.015</b>	<b>304,7</b>

ZODES MÁS IMPACTADOS 2023			
Zode	Afectados	Población	Tasa
Norte	3582	1265008	283,2
Mojana	264	247264	106,8
Montes de María	218	231715	94,1
Magdalena Medio	104	126855	82,0
Dique	145	178947	81,0
Isla de Mompox	47	115554	40,7
Loba	24	81940	29,3

Fuente: Estadísticas Policía Nacional



# DIAGNÓSTICO VIOLENCIA INTRAFAMILIAR 2020 - 2023

MUNICIPIOS MÁS IMPACTADOS 2020 - 2023						
Zode	Municipio	2020	2021	2022	2023	Media
Norte	Santa Rosa	282,1	250,8	527,3	325,5	346,4
Norte	Cartagena de Indias	212,9	260,0	262,2	304,7	260,0
Norte	Santa Catalina	215,9	205,8	197,0	201,4	205,0
Mojana	Magangué	143,0	141,5	103,0	174,4	140,5
Montes de María	El Carmen de Bolívar	152,8	170,9	91,8	144,9	140,1
Norte	Turbaco	125,6	126,2	134,5	167,4	138,4
Magdalena Medio	Cantagallo	115,0	180,8	156,7	88,7	135,3
Magdalena Medio	San Pablo	119,3	238,4	51,3	125,2	133,6
Norte	Villanueva	112,5	118,7	82,2	151,2	116,1
Dique	San Estanislao	62,8	118,5	96,8	141,3	104,8

Fuente: Estadísticas Policía Nacional

# TERRITORIOS A PRIORIZAR EN LA PREVENCIÓN DE VIOLENCIA INTRAFAMILIAR 2024 - 2027

- SANTA ROSA DE LIMA
- CARTAGENA
- SANTA CATALINA
- MAGANGUÉ
- EL CARMEN DE BOLÍVAR
- TURBACO
- CANTAGALLO
- SAN PABLO
- VILLANUEVA
- SAN ESTANISLAO DE KOTSKA

COMPORTAMIENTO TASA VIOLENCIA INTRAFAMILIAR				
	Tasa 2020	Tasa 2021	Tasa 2022	Tasa 2023
<b>BOLÍVAR</b>	136,4	173,1	165,3	195,1

VIOLENCIA INTRAFAMILIAR			
DESCRIPCIÓN	PERIODO	INDICADOR	AJUSTE
LÍNEA BASE	2020 - 2023	167,5	Reducir 3%
META	2024 - 2027	<b>162,47</b>	

# DIAGNÓSTICO LESIONES PERSONALES 2020 - 2023

TASA LESIONES PERSONALES X CADA 100.00 HAB - 2020				
Zode	Municipio	Cant	Pobl	Tasa
Norte	Santa Rosa	83	21.980	377,6
Norte	Turbaná	38	17.183	221,1
Magdalena Medio	Cantagallo	16	8.694	184,0
Norte	Cartagena de Indias	1.854	1.017.616	182,2
Norte	Santa Catalina	26	15.286	170,1
Dique	Arjona	119	72.839	163,4
Magdalena Medio	San Pablo	46	28.495	161,4
Montes de María	San Juan Nepomuceno	59	38.602	152,8
Dique	Calamar	34	23.607	144,0
Montes de María	María La Baja	69	48.523	142,2
<b>DISTRITO</b>	<b>CARTAGENA</b>	<b>1.854</b>	<b>1.017.616</b>	<b>182,2</b>
<b>DEPARTAMENTO</b>	<b>BOLÍVAR</b>	<b>3.056</b>	<b>2.169.294</b>	<b>140,9</b>
<b>PAÍS</b>	<b>COLOMBIA</b>	<b>165.194</b>	<b>50.407.647</b>	<b>327,7</b>

ZODES MÁS IMPACTADOS 2020			
Zode	Afectados	Población	Tasa
Dique	200	172.668	115,8
Norte	2153	1.222.970	176,0
Montes de María	268	223.481	119,9
Mojana	214	237.903	90,0
Magdalena Medio	104	122.028	85,2
Isla de Mompox	88	111.483	78,9
Loba	29	78.761	36,8

TASA LESIONES PERSONALES X CADA 100.00 HAB - 2021				
Zode	Municipio	Cant	Pobl	Tasa
Norte	Santa Rosa	58	22.327	259,8
Norte	Cartagena de Indias	2.594	1.032.133	251,3
Norte	Santa Catalina	36	15.547	231,6
Magdalena Medio	Cantagallo	18	8.852	203,3
Magdalena Medio	San Pablo	57	28.939	197,0
Norte	Clemencia	25	15.698	159,3
Norte	Turbaná	27	17.455	154,7
Magdalena Medio	Santa Rosa del Sur	54	35.147	153,6
Montes de María	El Carmen de Bolívar	104	74.331	139,9
Montes de María	San Juan Nepomuceno	52	39.191	132,7
<b>DISTRITO</b>	<b>CARTAGENA</b>	<b>2.594</b>	<b>1.032.133</b>	<b>251,3</b>
<b>DEPARTAMENTO</b>	<b>BOLÍVAR</b>	<b>3.838</b>	<b>2.202.773</b>	<b>174,2</b>
<b>PAÍS</b>	<b>COLOMBIA</b>	<b>210.632</b>	<b>51.117.378</b>	<b>412,1</b>

ZODES MÁS IMPACTADOS 2021			
Zode	Afectados	Población	Tasa
Norte	2904	1.240.971	234,0
Magdalena Medio	155	124.217	124,8
Montes de María	281	226.904	123,8
Dique	173	175.317	98,7
Isla de Mompox	101	113.152	89,3
Mojana	190	242.010	78,5
Loba	34	80.202	42,4

Fuente: Estadísticas Policía Nacional

# DIAGNÓSTICO LESIONES PERSONALES 2020 - 2023

TASA LESIONES PERSONALES X CADA 100.00 HAB - 2022				
Zode	Municipio	Cant	Pobl	Tasa
Norte	Santa Rosa	90	22.566	398,8
Norte	Santa Catalina	60	15.739	381,2
Norte	Cartagena de Indias	3.402	1.043.185	326,1
Norte	Clemencia	32	15.912	201,1
Magdalena Medio	Santa Rosa del Sur	65	35.517	183,0
Montes de María	San Juan Nepomuceno	61	39.655	153,8
Norte	Turbaco	167	113.746	146,8
Magdalena Medio	Cantagallo	13	8.937	145,5
Norte	Turbaná	22	17.641	124,7
Norte	Villanueva	30	25.559	117,4
<b>DISTRITO</b>	<b>CARTAGENA</b>	<b>3.402</b>	<b>1.043.185</b>	<b>326,1</b>
<b>DEPARTAMENTO</b>	<b>BOLÍVAR</b>	<b>4.558</b>	<b>2.227.184</b>	<b>204,7</b>
<b>PAÍS</b>	<b>COLOMBIA</b>	<b>220.820</b>	<b>51.682.692</b>	<b>427,3</b>

ZODES MÁS IMPACTADOS 2022			
Zode	Afectados	Población	Tasa
Norte	3803	1.254.348	303,2
Magdalena Medio	131	125.634	104,3
Montes de María	224	229.511	97,6
Dique	155	177.244	87,5
Isla de Mompox	86	114.457	75,1
Mojana	126	244.834	51,5
Loba	33	81.156	40,7

TASA LESIONES PERSONALES X CADA 100.00 HAB - 2023				
Zode	Municipio	Cant	Pobl	Tasa
Norte	Santa Rosa	122	22.736	536,6
Magdalena Medio	Cantagallo	28	9.019	310,5
Norte	Santa Catalina	48	15.889	302,1
Norte	Cartagena de Indias	2.674	1.052.015	254,2
Norte	Turbaná	31	17.776	174,4
Isla de Mompox	Mompós	69	48.385	142,6
Montes de María	San Juan Nepomuceno	56	40.020	139,9
Isla de Mompox	Talaigua Nuevo	19	13.906	136,6
Dique	San Estanislao	26	19.816	131,2
Magdalena Medio	Santa Rosa del Sur	47	35.854	131,1
<b>DISTRITO</b>	<b>CARTAGENA</b>	<b>2.674</b>	<b>1.052.015</b>	<b>254,2</b>
<b>DEPARTAMENTO</b>	<b>BOLÍVAR</b>	<b>3.932</b>	<b>2.247.283</b>	<b>175,0</b>
<b>PAÍS</b>	<b>COLOMBIA</b>	<b>190.818</b>	<b>52.215.503</b>	<b>365,4</b>

ZODES MÁS IMPACTADOS 2023			
Zode	Afectados	Población	Tasa
Norte	3025	1.265.008	239,1
Dique	203	178.947	113,4
Magdalena Medio	141	126.855	111,2
Montes de María	239	231.715	103,1
Isla de Mompox	113	115.554	97,8
Mojana	177	247.264	71,6
Loba	34	81.940	41,5

Fuente: Estadísticas Policía Nacional

# DIAGNÓSTICO LESIONES PERSONALES 2020 - 2023

MUNICIPIOS MÁS IMPACTADOS 2020 - 2023						
Zode	Municipio	Tasa 2020	Tasa 2021	Tasa 2022	Tasa 2023	Tasa Media
Norte	Santa Rosa	377,6	259,8	398,8	536,6	393,2
Norte	Santa Catalina	170,1	231,6	381,2	302,1	271,2
Norte	Cartagena de Indias	182,2	251,3	326,1	254,2	253,5
Magdalena Medio	Cantagallo	184,0	203,3	145,5	310,5	210,8
Norte	Turbaná	221,1	154,7	124,7	174,4	168,7
Magdalena Medio	San Pablo	161,4	197,0	99,1	128,6	146,5
Montes de María	San Juan Nepomuceno	152,8	132,7	153,8	139,9	144,8
Magdalena Medio	Santa Rosa del Sur	72,5	153,6	183,0	131,1	135,1
Norte	Clemencia	71,5	159,3	201,1	80,8	128,2
Norte	Arjona	163,4	113,5	115,0	120,6	128,1

ZODES MÁS IMPACTADOS 2020 - 2023					
Zode	2020	2021	2022	2023	Media
Norte	176,0	234,0	303,2	239,1	238,1
Montes de María	119,9	123,8	97,6	103,1	111,1
Magdalena Medio	85,2	124,8	104,3	111,2	106,4
Dique	115,8	98,7	87,5	113,4	103,8
Isla de Mompo	78,9	89,3	75,1	97,8	85,3
Mojana	90,0	78,5	51,5	71,6	72,9
Loba	36,8	42,4	40,7	41,5	40,3

Fuente: Estadísticas Policía Nacional

# TERRITORIOS A PRIORIZAR EN LA PREVENCIÓN DE LESIONES PERSONALES 2024 - 2027

- SANTA ROSA DE LIMA
- SANTA CATALINA
- CARTAGENA
- CANTAGALLO
- TURBANA
- SAN PABLO
- SAN JUAN NEPOMUCENO
- SANTA ROSA SUR
- CLEMENCIA
- ARJONA

COMPORTAMIENTO TASA LESIONES PERSONALES				
	Tasa 2020	Tasa 2021	Tasa 2022	Tasa 2023
BOLÍVAR	140,9	174,2	204,7	175

LESIONES PERSONALES			
DESCRIPCIÓN	PERIODO	INDICADOR	AJUSTE
LÍNEA BASE	2020 - 2023	173,7	Incremento 5%
META	2024 - 2027	<b>182,38</b>	

# DIAGNÓSTICO SECUESTROS 2020 - 2023

TASA SECUESTROS X CADA 100.00 HAB - 2020				
Zode	Municipio	Cant	Pobl	Tasa
Magdalena Medio	Santa Rosa del Sur	1	34.481	2,9
Montes de María	María la Baja	1	48.523	2,1
Norte	Cartagena de Indias	1	1.017.616	0,1
<b>DISTRITO</b>	<b>CARTAGENA</b>	<b>1</b>	<b>1.017.616</b>	<b>0,1</b>
<b>DEPARTAMENTO</b>	<b>BOLÍVAR</b>	<b>3</b>	<b>2.169.294</b>	<b>0,1</b>
<b>PAÍS</b>	<b>COLOMBIA</b>	<b>324</b>	<b>50.407.647</b>	<b>0,6</b>

TASA SECUESTROS X CADA 100.00 HAB - 2021				
Zode	Municipio	Cant	Pobl	Tasa
<b>DISTRITO</b>	<b>CARTAGENA</b>	-	<b>1.032.133</b>	<b>0,0</b>
<b>DEPARTAMENTO</b>	<b>BOLÍVAR</b>	-	<b>2.202.773</b>	<b>0,0</b>
<b>PAÍS</b>	<b>COLOMBIA</b>	<b>320</b>	<b>51.117.378</b>	<b>0,6</b>

TASA SECUESTROS X CADA 100.00 HAB - 2022				
Zode	Municipio	Cant	Pobl	Tasa
Magdalena Medio	Santa Rosa del Sur	1	35.517	2,8
Norte	Cartagena de Indias	1	1.043.185	0,1
<b>DISTRITO</b>	<b>CARTAGENA</b>	<b>1</b>	<b>1.043.185</b>	<b>0,1</b>
<b>DEPARTAMENTO</b>	<b>BOLÍVAR</b>	<b>2</b>	<b>2.227.184</b>	<b>0,1</b>
<b>PAÍS</b>	<b>COLOMBIA</b>	<b>223</b>	<b>51.682.692</b>	<b>0,4</b>

TASA SECUESTROS X CADA 100.00 HAB - 2023				
Zode	Municipio	Cant	Pobl	Tasa
Magdalena Medio	Santa Rosa del Sur	7	35.517	19,7
Norte	Cartagena de Indias	2	1.052.015	0,2
<b>DISTRITO</b>	<b>CARTAGENA</b>	<b>2</b>	<b>1.052.015</b>	<b>0,2</b>
<b>DEPARTAMENTO</b>	<b>BOLÍVAR</b>	<b>9</b>	<b>2.247.283</b>	<b>0,4</b>
<b>PAÍS</b>	<b>COLOMBIA</b>	<b>686</b>	<b>52.215.503</b>	<b>1,3</b>

ZODES MÁS IMPACTADOS 2020			
Zode	Cant	Pobl	Tasa
Magdalena Medio	1	122.028	0,8
Montes de María	1	223.481	0,4
Norte	1	1.222.970	0,1

ZODES MÁS IMPACTADOS 2021			
Zode	Cant	Pobl	Tasa
NA	-	NA	0,0

ZODES MÁS IMPACTADOS 2022			
Zode	Cant	Pobl	Tasa
Magdalena Medio	1	125.634	0,8
Norte	1	1.254.348	0,1

ZODES MÁS IMPACTADOS 2023			
Zode	Cant	Pobl	Tasa
Magdalena Medio	7	126.855	5,5
Norte	2	1.265.008	0,2

ZODES MÁS IMPACTADOS 2020 - 2023					
Zode	2020	2021	2022	2023	Media
Magdalena Medio	0,8	0,0	0,8	5,5	1,8
Norte	0,1	0,0	0,1	0,2	0,1
Montes de María	0,4	0,0	0,0	0,0	0,1
Loba	0,0	0,0	0,0	0,0	0,0
Isla de Mompox	0,0	0,0	0,0	0,0	0,0
Dique	0,0	0,0	0,0	0,0	0,0
Mojana	0,0	0,0	0,0	0,0	0,0
<b>CARTAGENA</b>	<b>0,1</b>	<b>0,0</b>	<b>0,1</b>	<b>0,2</b>	<b>0,1</b>
<b>BOLÍVAR</b>	<b>0,1</b>	<b>0,0</b>	<b>0,1</b>	<b>0,4</b>	<b>0,2</b>
<b>COLOMBIA</b>	<b>0,6</b>	<b>0,6</b>	<b>0,4</b>	<b>1,3</b>	<b>0,7</b>

MUNICIPIOS MÁS IMPACTADOS 2020 - 2023						
Zode	Municipio	Tasa 2020	Tasa 2021	Tasa 2022	Tasa 2023	Tasa Media
Magdalena Medio	Santa Rosa del Sur	2,9	0,0	2,8	19,7	6,4
Montes de María	María la Baja	2,1	0	0	0	0,5
Norte	Cartagena de Indias	0,1	0,0	0,1	0,2	0,1

# TERRITORIOS A PRIORIZAR EN PREVENCIÓN DE SECUESTROS 2024 - 2027

- SANTA ROSA SUR
- MARÍA LA BAJA
- CARTAGENA

COMPORTAMIENTO TASA SECUESTROS				
	Tasa 2020	Tasa 2021	Tasa 2022	Tasa 2023
BOLÍVAR	0,1	0	0,15	0,4



# DIAGNÓSTICO EXTORSIÓN 2020 - 2023

TASA EXTORSIÓN X CADA 100.00 HAB - 2020				
Zode	Municipio	Cant	Pobl	Tasa
Loba	San Martín de Loba	6	15.417	38,9
Loba	Regidor	2	7.158	27,9
Mojana	Tiquisio	5	18.874	26,5
Magdalena Medio	Cantagallo	2	8.694	23,0
Loba	Norosí	2	10.128	19,7
Loba	Río Viejo	2	11.045	18,1
Montes de María	María La Baja	8	48.523	16,5
Montes de María	Zambrano	2	12.391	16,1
Magdalena Medio	Santa Rosa del Sur	5	34.481	14,5
Norte	Santa Catalina	2	15.286	13,1
<b>DISTRITO</b>	<b>CARTAGENA</b>	<b>130</b>	<b>1.017.616</b>	<b>12,8</b>
<b>DEPARTAMENTO</b>	<b>BOLÍVAR</b>	<b>217</b>	<b>2.169.294</b>	<b>10,0</b>
<b>PAÍS</b>	<b>COLOMBIA</b>	<b>16.376</b>	<b>50.407.647</b>	<b>32,5</b>

ZODES MÁS IMPACTADOS 2020			
Zode	Afectados	Población	Tasa
Loba	15	78.761	19,0
Norte	139	1.222.970	11,4
Montes de María	23	223.481	10,3
Magdalena Medio	12	122.028	9,8
Mojana	17	237.903	7,1
Dique	8	172.668	4,6
Isla de Mompox	3	111.483	2,7

TASA EXTORSIÓN X CADA 100.00 HAB - 2021				
Zode	Municipio	Cant	Pobl	Tasa
Magdalena Medio	Cantagallo	3	8.852	33,9
Loba	Norosí	3	10.549	28,4
Mojana	Tiquisio	4	19.131	20,9
Dique	Arjona	13	73.980	17,6
Norte	Cartagena de Indias	135	1.032.133	13,1
Norte	Santa Catalina	2	15.547	12,9
Norte	Villanueva	3	25.278	11,9
Montes de María	El Guamo	1	9.221	10,8
Mojana	San Jacinto del Cauca	1	10.781	9,3
Norte	Santa Rosa	2	22.327	9,0
<b>DISTRITO</b>	<b>CARTAGENA</b>	<b>135</b>	<b>1.032.133</b>	<b>13,1</b>
<b>DEPARTAMENTO</b>	<b>BOLÍVAR</b>	<b>199</b>	<b>2.202.773</b>	<b>9,0</b>
<b>PAÍS</b>	<b>COLOMBIA</b>	<b>16.684</b>	<b>51.117.378</b>	<b>32,6</b>

ZODES MÁS IMPACTADOS 2021			
Zode	Afectados	Población	Tasa
Norte	148	1.240.971	11,9
Dique	16	175.317	9,1
Magdalena Medio	7	124.217	5,6
Mojana	13	242.010	5,4
Loba	4	80.202	5,0
Montes de María	9	226.904	4,0
Isla de Mompox	2	113.152	1,8

Fuente: Estadísticas Policía Nacional

# DIAGNÓSTICO EXTORSIÓN 2020 - 2023

TASA EXTORSIÓN X CADA 100.00 HAB - 2022				
Zode	Municipio	Cant	Pobl	Tasa
Loba	San Martín de Loba	5	15.790	31,7
Norte	Cartagena de Indias	308	1.043.185	29,5
Loba	Regidor	2	7.421	27,0
Loba	Altos del Rosario	3	11.953	25,1
Loba	Barranco de Loba	4	15.988	25,0
Loba	El Peñón	2	8.006	25,0
Montes de María	Zambrano	3	12.672	23,7
Dique	Arroyohondo	2	8.694	23,0
Montes de María	El Guamo	2	9.314	21,5
Dique	Arjona	15	74.773	20,1
<b>DISTRITO</b>	<b>CARTAGENA</b>	<b>308</b>	<b>1.043.185</b>	<b>29,5</b>
<b>DEPARTAMENTO</b>	<b>BOLÍVAR</b>	<b>448</b>	<b>2.227.184</b>	<b>20,1</b>
<b>PAÍS</b>	<b>COLOMBIA</b>	<b>19.582</b>	<b>51.682.692</b>	<b>37,89</b>

ZODES MÁS IMPACTADOS 2022			
Zode	Afectados	Población	Tasa
Norte	329	1.254.348	26,2
Loba	17	81.156	20,9
Montes de María	34	229.511	14,8
Isla de Mompo	14	114.457	12,2
Dique	21	177.244	11,8
Mojana	23	244.834	9,4
Magdalena Medio	10	125.634	8,0

TASA EXTORSIÓN X CADA 100.00 HAB - 2023				
Zode	Municipio	Cant	Pobl	Tasa
Loba	Regidor	3	7.502	40,0
Magdalena Medio	Cantagallo	3	9.019	33,3
Magdalena Medio	Arenal	2	7.937	25,2
Dique	Arroyohondo	2	8.762	22,8
Montes de María	María La Baja	11	50.463	21,8
Magdalena Medio	Simití	4	19.902	20,1
Montes de María	San Jacinto	4	25.702	15,6
Mojana	Achí	4	26.995	14,8
Magdalena Medio	San Pablo	4	29.547	13,5
Norte	Santa Rosa	3	22.736	13,2
<b>DISTRITO</b>	<b>CARTAGENA</b>	<b>133</b>	<b>1.052.015</b>	<b>12,6</b>
<b>DEPARTAMENTO</b>	<b>BOLÍVAR</b>	<b>241</b>	<b>2.247.283</b>	<b>10,7</b>
<b>PAÍS</b>	<b>COLOMBIA</b>	<b>21922</b>	<b>52.215.503</b>	<b>42,0</b>

ZODES MÁS IMPACTADOS 2023			
Zode	Afectados	Población	Tasa
Magdalena Medio	17	126.855	13,4
Montes de María	31	231.715	13,4
Norte	149	1.265.008	11,8
Loba	9	81.940	11,0
Dique	14	178.947	7,8
Mojana	15	247.264	6,1
Isla de Mompo	6	115.554	5,2

Fuente: Estadísticas Policía Nacional

# DIAGNÓSTICO EXTORSIÓN 2020 - 2023

MUNICIPIOS MÁS IMPACTADOS 2020 - 2023						
Zode	Municipio	Tasa 2020	Tasa 2021	Tasa 2022	Tasa 2023	Tasa Media
Loba	San Martín de Loba	38,9	0,0	31,7	12,5	17,6
Magdalena Medio	Cantagallo	23,0	33,9	11,2	33,3	17,0
Loba	Norosí	19,7	28,4	9,4	0,0	14,4
Norte	Cartagena de Indias	12,8	13,1	29,5	12,6	13,8
Loba	Regidor	27,9	0,0	27,0	40,0	13,7
Mojana	Tiquisio	26,5	20,9	5,2	0,0	13,1
Norte	Santa Catalina	13,1	12,9	19,1	6,3	11,3
Dique	Arjona	6,9	17,6	20,1	9,3	11,1
Montes de María	María La Baja	16,5	6,1	12,0	21,8	8,6
Magdalena Medio	Arenal	13,0	0,0	12,7	25,2	6,4

ZODES MÁS IMPACTADOS 2020 - 2023					
Municipio	Tasa 2020	Tasa 2021	Tasa 2022	Tasa 2023	Tasa Media
Norte	11,4	11,9	26,2	11,8	15,3
Loba	19,0	5,0	20,9	11,0	14,0
Montes de María	10,3	4,0	14,8	13,4	10,6
Magdalena Medio	9,8	5,6	8,0	13,4	9,2
Dique	4,6	9,1	11,8	7,8	8,4
Mojana	7,1	5,4	9,4	6,1	7,0
Isla de Mompox	2,7	1,8	12,2	5,2	5,5
CARTAGENA	12,8	13,1	29,5	12,6	17,0
BOLÍVAR	10,0	9,0	20,1	10,7	12,5
COLOMBIA	32,5	32,6	37,9	42,0	36,2

Fuente: Estadísticas Policía Nacional

# TERRITORIOS A PRIORIZAR EN LA PREVENCIÓN DE EXTORSIÓN 2020 - 2023

COMPORTAMIENTO TASA EXTORSIÓN				
	Tasa 2020	Tasa 2021	Tasa 2022	Tasa 2023
<b>BOLÍVAR</b>	10	9	20,1	10,7

EXTORSIÓN			
DESCRIPCIÓN	PERIODO	INDICADOR	AJUSTE
LÍNEA BASE	2020 - 2023	12,45	Incremento 20%
META	2024 - 2027	<b>14,94</b>	

- SAN MARTÍN DE LOBA
- CANTAGALLO
- NOROSÍ
- CARTAGENA
- REGIDOR
- TIQUISIO
- SANTA CATALINA
- ARJONA
- MARÍA LA BAJA
- ARENAL

# DIAGNÓSTICO ABIGEATO 2020 - 2023

TASA ABIGEATO X CADA 100.00 HAB - 2020				
Zode	Municipio	Cant	Pobl	Tasa
Dique	San Cristóbal	12	8.419	142,5
Montes de María	El Guamo	7	9.063	77,2
Loba	El Peñón	6	7.860	76,3
Loba	Regidor	4	7.158	55,9
Mojana	Pinillos	13	25.410	51,2
Dique	Calamar	12	23.607	50,8
Dique	San Estanislao	7	19.115	36,6
Dique	Arroyohondo	3	8.534	35,2
Norte	Santa Catalina	4	15.286	26,2
Magdalena Medio	Arenal	2	7.663	26,1
<b>DISTRITO</b>	<b>CARTAGENA</b>	<b>8</b>	<b>1.017.616</b>	<b>0,8</b>
<b>DEPARTAMENTO</b>	<b>BOLÍVAR</b>	<b>174</b>	<b>2.169.294</b>	<b>8,0</b>
<b>PAÍS</b>	<b>COLOMBIA</b>	<b>4.480</b>	<b>50.407.647</b>	<b>8,9</b>

TASA ABIGEATO X CADA 100.00 HAB - 2021				
Zode	Municipio	Cant	Pobl	Tasa
Dique	Arroyohondo	14	8.602	162,8
Montes de María	El Guamo	8	9.221	86,8
Loba	El Peñón	5	7.895	63,3
Dique	Calamar	12	24.034	49,9
Isla de Mompox	Talaigua Nuevo	5	13.597	36,8
Montes de María	Zambrano	4	12.546	31,9
Isla de Mompox	Hatillo de Loba	4	12.899	31,0
Mojana	Pinillos	7	25.814	27,1
Isla de Mompox	San Fernando	3	13.439	22,3
Dique	Arjona	16	73.980	21,6
<b>DISTRITO</b>	<b>CARTAGENA</b>	<b>9</b>	<b>1.032.133</b>	<b>0,9</b>
<b>DEPARTAMENTO</b>	<b>BOLÍVAR</b>	<b>166</b>	<b>2.202.773</b>	<b>7,5</b>
<b>PAÍS</b>	<b>COLOMBIA</b>	<b>4876</b>	<b>51.117.378</b>	<b>9,5</b>

ZODES MÁS IMPACTADOS 2020			
Zode	Afectados	Población	Tasa
Dique	53	172.668	30,7
Montes de María	44	223.481	19,7
Loba	15	78.761	19,0
Mojana	30	237.903	12,6
Isla de Mompox	6	111.483	5,4
Magdalena Medio	3	122.028	2,5
Norte	23	1.222.970	1,9

ZODES MÁS IMPACTADOS 2021			
Zode	Afectados	Población	Tasa
Dique	49	175.317	27,9
Montes de María	41	226.904	18,1
Isla de Mompox	20	113.152	17,7
Loba	8	80.202	10,0
Mojana	21	242.010	8,7
Magdalena Medio	4	124.217	3,2
Norte	23	1.240.971	1,9

Fuente: Estadísticas Policía Nacional

# DIAGNÓSTICO ABIGEATO 2020 - 2023

TASA ABIGEATO X CADA 100.00 HAB - 2022				
Zode	Municipio	Cant	Pobl	Tasa
Montes de María	El Guamo	4	9.314	42,9
Dique	Calamar	10	24.331	41,1
Dique	Mahates	12	29.829	40,2
Mojana	Pinillos	7	26.109	26,8
Dique	Arjona	20	74.773	26,7
Loba	Río Viejo	3	11.332	26,5
Magdalena Medio	Arenal	2	7.853	25,5
Magdalena Medio	Morales	6	24.345	24,6
Dique	Arroyohondo	2	8.694	23,0
Montes de María	María La Baja	11	49.995	22,0
<b>DISTRITO</b>	<b>CARTAGENA</b>	<b>6</b>	<b>1.043.185</b>	<b>0,6</b>
<b>DEPARTAMENTO</b>	<b>BOLÍVAR</b>	<b>151</b>	<b>2.227.184</b>	<b>6,8</b>
<b>PAÍS</b>	<b>COLOMBIA</b>	<b>5102</b>	<b>51.682.692</b>	<b>9,9</b>

TASA ABIGEATO X CADA 100.00 HAB - 2023				
Zode	Municipio	Cant	Pobl	Tasa
Dique	San Estanislao	8	19.816	40,4
Magdalena Medio	Arenal	3	7.937	37,8
Montes de María	El Guamo	3	9.404	31,9
Dique	Arroyohondo	2	8.762	22,8
Dique	Soplaviento	2	11.585	17,3
Dique	Mahates	5	30.104	16,6
Norte	Santa Catalina	2	15.889	12,6
Loba	El Peñón	1	8.060	12,4
Magdalena Medio	Morales	3	24.596	12,2
Mojana	Pinillos	3	26.467	11,3
<b>DISTRITO</b>	<b>CARTAGENA</b>	<b>1</b>	<b>1.052.015</b>	<b>0,1</b>
<b>DEPARTAMENTO</b>	<b>BOLÍVAR</b>	<b>61</b>	<b>2.247.283</b>	<b>2,7</b>
<b>PAÍS</b>	<b>COLOMBIA</b>	<b>2968</b>	<b>52.215.503</b>	<b>5,7</b>

ZODES MÁS IMPACTADOS 2022			
Zode	Afectados	Población	Tasa
Dique	48	177.244	27,1
Montes de María	30	229.511	13,1
Mojana	31	244.834	12,7
Loba	9	81.156	11,1
Magdalena Medio	9	125.634	7,2
Isla de Mompox	5	114.457	4,4
Norte	19	1.254.348	1,5

ZODES MÁS IMPACTADOS 2023			
Zode	Afectados	Población	Tasa
Dique	21	178.947	11,7
Magdalena Medio	9	126.855	7,1
Montes de María	12	231.715	5,2
Mojana	7	247.264	2,8
Isla de Mompox	2	115.554	1,7
Loba	1	81.940	1,2
Norte	9	1.265.008	0,7

Fuente: Estadísticas Policía Nacional

# DIAGNÓSTICO ABIGEATO 2020 - 2023

MUNICIPIOS MÁS IMPACTADOS 2020 - 2023						
Zode	Municipio	Tasa 2020	Tasa 2021	Tasa 2022	Tasa 2023	Tasa Media
Dique	Arroyohondo	35,2	162,8	23,0	22,8	60,9
Montes de María	El Guamo	77,2	86,8	42,9	31,9	59,7
Loba	El Peñón	76,3	63,3	12,5	12,4	41,1
Dique	San Cristóbal	142,5	0,0	11,6	0,0	38,5
Dique	Calamar	50,8	49,9	41,1	4,1	36,5
Mojana	Pinillos	51,2	27,1	26,8	11,3	29,1
Dique	San Estanislao	36,6	10,3	15,3	40,4	25,6
Dique	Mahates	24,1	17,0	40,2	16,6	24,5
Magdalena Medio	Arenal	26,1	0,0	25,5	37,8	22,3
Dique	Arjona	15,1	21,6	26,7	4,0	16,9

ZODES MÁS IMPACTADOS 2020 - 2023					
Municipio	Tasa 2020	Tasa 2021	Tasa 2022	Tasa 2023	Tasa Media
Dique	30,7	27,9	27,1	11,7	24,4
Montes de María	19,0	18,1	13,1	5,2	13,8
Loba	19,7	10,0	11,1	1,2	10,5
Isla de Mompox	12,6	17,7	4,4	1,7	9,1
Mojana	5,4	8,7	12,7	2,8	7,4
Magdalena Medio	2,5	3,2	7,2	7,1	5,0
Norte	1,9	1,9	1,5	0,7	1,5
<b>CARTAGENA</b>	<b>0,8</b>	<b>0,9</b>	<b>0,6</b>	<b>0,1</b>	<b>0,6</b>
<b>BOLÍVAR</b>	<b>8,0</b>	<b>7,5</b>	<b>6,8</b>	<b>2,7</b>	<b>6,3</b>
<b>COLOMBIA</b>	<b>8,9</b>	<b>9,5</b>	<b>9,9</b>	<b>5,7</b>	<b>8,5</b>

Fuente: Estadísticas Policía Nacional

# TERRITORIOS A PRIORIZAR EN LA PREVENCION DE ABIGEATO 2024 - 2027

- ARROYOHONDO
- EL GUAMO
- EL PEÑÓN
- SAN CRISTOBAL
- CALAMAR
- PINILLOS
- SAN ESTANISLAO DE KOTSKA
- MAHATES
- ARENAL
- ARJONA

COMPORTAMIENTO TASA ABIGEATO				
	Tasa 2020	Tasa 2021	Tasa 2022	Tasa 2023
<b>BOLÍVAR</b>	8	7,5	6,8	2,7

ABIGEATO			
DESCRIPCIÓN	PERIODO	INDICADOR	AJUSTE
LÍNEA BASE	2020 - 2023	6,25	Reducir 3%
META	2024 - 2027	<b>6,06</b>	



# DIAGNÓSTICO LIDERES ASESINADOS 2020 – 2023

TASA LIDERES ASESINADOS X CADA 100.00 HAB - 2020				
Zode	Municipio	Cant	Pobl	Tasa
Magdalena Medio	San Pablo	3	28.495	10,5
Loba	Barranco de Loba	1	15.557	6,4
Mojana	Montecristo	1	17.445	5,7
Mojana	Tiquisio	1	18.874	5,3
Montes de María	El Carmen de Bolívar	1	73.278	1,4
	<b>BOLÍVAR</b>	<b>7</b>	<b>2.169.294</b>	<b>0,3</b>
	<b>COLOMBIA</b>	<b>252</b>	<b>50.407.647</b>	<b>0,5</b>

TASA LIDERES ASESINADOS X CADA 100.00 HAB - 2021				
Zode	Municipio	Cant	Pobl	Tasa
Magdalena Medio	Morales	2	24.027	8,3
Mojana	Montecristo	1	17.854	5,6
Magdalena Medio	San Pablo	1	28.939	3,5
	<b>BOLÍVAR</b>	<b>4</b>	<b>2.202.773</b>	<b>0,2</b>
	<b>COLOMBIA</b>	<b>165</b>	<b>51.117.378</b>	<b>0,3</b>

ZODES MÁS IMPACTADOS 2020			
Zode	Afectados	Población	Tasa
Mojana	2	237.903	0,8
Magdalena Medio	3	122.028	2,5
Loba	1	78.761	1,3
Montes de María	1	223.481	0,4
Isla de Mompo	0	111.483	0,0
Norte	0	1.222.970	0,0
Dique	0	172.668	0,0

ZODES MÁS IMPACTADOS 2021			
Zode	Afectados	Población	Tasa
Magdalena Medio	3	124.217	3,8
Mojana	1	242.010	0,4
Norte	0	1.240.971	0,0
Montes de María	0	226.904	0,0
Isla de Mompo	0	113.152	0,0
Dique	0	175.317	0,0
Loba	0	80.202	0,0

# DIAGNÓSTICO LIDERES ASESINADOS 2020 – 2023

TASA LIDERES ASESINADOS X CADA 100.00 HAB - 2022				
Zode	Municipio	Cant	Pobl	Tasa
Magdalena Medio	Cantagallo	1	8.937	11,2
Loba	Norosí	1	10.666	9,4
Loba	Barranco de Loba	1	15.988	6,3
Magdalena Medio	San Pablo	1	29.249	3,4
Mojana	Magangué	3	143.690	2,1
	<b>BOLÍVAR</b>	<b>7</b>	<b>2.227.184</b>	<b>0,3</b>
	<b>COLOMBIA</b>	<b>187</b>	<b>51.682.692</b>	<b>0,4</b>

ZODES MÁS IMPACTADOS 2022			
Zode	Afectados	Población	Tasa
Loba	2	81.156	2,5
Magdalena Medio	2	125.634	1,6
Mojana	3	244.834	1,2
Montes de María	0	229.511	0,0
Isla de Mompox	0	114.457	0,0
Norte	0	1.254.348	0,0
Dique	0	177.244	0

TASA LIDERES ASESINADOS X CADA 100.00 HAB - 2023				
Zode	Municipio	Cant	Pobl	Tasa
Magdalena Medio	Cantagallo	1	9.019	11,1
Mojana	Montecristo	1	18.243	5,5
Magdalena Medio	San Pablo	1	29.547	3,4
Magdalena Medio	Santa Rosa del Sur	1	35.854	2,8
Montes de María	El Carmen de Bolívar	1	75.923	1,3
Norte	Cartagena de Indias	2	1.052.015	0,2
	<b>BOLÍVAR</b>	<b>7</b>	<b>2.247.283</b>	<b>0,3</b>
	<b>COLOMBIA</b>	<b>188</b>	<b>52.215.503</b>	<b>0,4</b>

ZODES MÁS IMPACTADOS 2023			
Zode	Afectados	Población	Tasa
Magdalena Medio	3	126.855	2,4
Mojana	1	247.264	0,4
Montes de María	1	231.715	0,4
Norte	2	1.265.008	0,2
Isla de Mompox	0	115.554	0
Dique	0	178.947	0
Loba	0	81.940	0

# DIAGNÓSTICO LIDERES ASESINADOS 2020 – 2023

MUNICIPIOS MÁS IMPACTADOS 2020 - 2023						
Zode	Municipio	Tasa 2020	Tasa 2021	Tasa 2022	Tasa 2023	Tasa Media
Magdalena Medio	Cantagallo	0,00	0,00	11,19	11,09	5,57
Magdalena Medio	San Pablo	10,53	3,46	3,42	3,38	5,20
Mojana	Montecristo	5,73	5,60	0,00	5,48	4,20
Loba	Barranco de Loba	6,43	0,00	6,25	0,00	3,17
Loba	Norosí	0,00	0,00	9,38	0,00	2,34
Magdalena Medio	Morales	0,00	8,32	0,00	0,00	2,08
Mojana	Tiquisio	5,30	0,00	0,00	0,00	1,32
Magdalena Medio	Santa Rosa del Sur	0,00	0,00	0,00	2,79	0,70
Montes de María	El Carmen de Bolívar	1,36	0,00	0,00	1,32	0,67
Mojana	Magangué	0,00	0,00	2,09	0,00	0,52
Norte	Cartagena de Indias	0,00	0,00	0,00	0,19	0,05

ZODES MÁS IMPACTADOS 2020 - 2023					
Municipio	Tasa 2020	Tasa 2021	Tasa 2022	Tasa 2023	Tasa Media
Magdalena Medio	2,5	3,8	1,6	2,4	2,6
Loba	1,3	0,0	2,5	0,0	0,9
Mojana	0,8	0,4	1,2	0,4	0,7
Montes de María	0,4	0,0	0,0	0,4	0,2
Norte	0,0	0,0	0,0	0,2	0,0
Dique	0,0	0,0	0,0	0,0	0,0
Isla de Mompox	0,0	0,0	0,0	0,0	0,0
<b>BOLÍVAR</b>	<b>0,3</b>	<b>0,2</b>	<b>0,3</b>	<b>0,3</b>	<b>0,3</b>
<b>COLOMBIA</b>	<b>0,5</b>	<b>0,3</b>	<b>0,4</b>	<b>0,4</b>	<b>0,4</b>

# DIAGNÓSTICO LIDERES ASESINADOS 2020 – 2023

LIDERES ASESINADOS 2020		
Sector Representado	Cant	Municipio
Minero	1	Tiquisio
Comunal	1	San Pablo
Derechos de las Mujeres	1	San Pablo
Minero	1	Montecristo
Político	1	Barranco de Loba
Reclamante de Tierras	1	San Pablo
Sindical	1	El Carmen de Bolívar
<b>BOLÍVAR</b>	<b>7</b>	
<b>COLOMBIA</b>	<b>252</b>	

LIDERES ASESINADOS 2022		
Sector Representado	Cant	Municipio
Comunal	1	Barranco de Loba
Comunal	1	Cantagallo
Comunal	1	Magangué
Comunal	1	Norosí
Comunal	1	San Pablo
Político	1	Magangué
Político	1	Magangué
<b>BOLÍVAR</b>	<b>7</b>	
<b>COLOMBIA</b>	<b>187</b>	

LIDERES ASESINADOS 2021		
Sector Representado	Cant	Municipio
Comunal	1	Montecristo
Comunal	1	San Pablo
Comunal	1	Morales
Minero	1	Morales
<b>BOLÍVAR</b>	<b>4</b>	
<b>COLOMBIA</b>	<b>165</b>	

LIDERES ASESINADOS 2023		
Sector Representado	Cant	Municipio
Víctima	1	San Pablo
LGTBIQ+	1	El Carmen de Bolívar
Comunal	1	Cantagallo
Comunal	1	Cartagena
Comunal	1	Montecristo
Político	1	Cartagena
Político	1	Santa Rosa Sur
<b>BOLÍVAR</b>	<b>7</b>	
<b>COLOMBIA</b>	<b>188</b>	

# TERRITORIOS A PRIORIZAR EN LA PREVENCIÓN DE LIDERES ASESINADOS 2024 – 2027

- CANTAGALLO
- SAN PABLO
- MONTECRISTO
- BARRANCO DE LOBA
- NOROSÍ
- MORALES
- TIQUISIO
- SANTA ROSA SUR
- EL CARMEN DE BOLÍVAR
- MAGANGUÉ
- CARTAGENA DE INDIAS

COMPORTAMIENTO TASA LIDERES ASESINADOS				
	Tasa 2020	Tasa 2021	Tasa 2022	Tasa 2023
BOLÍVAR	0,3	0,2	0,3	0,31

# DIAGNÓSTICO AMENAZAS 2020 – 2023

TASA AMENAZAS X CADA 100.00 HAB - 2020				
Zode	Municipio	Cant	Pobl	Tasa
Magdalena Medio	Cantagallo	32	8.694	368,1
Magdalena Medio	San Pablo	79	28.495	277,2
Mojana	Tiquisio	36	18.874	190,7
Montes de María	El Carmen de Bolívar	136	73.278	185,6
Loba	Barranco de Loba	22	15.557	141,4
Loba	El Peñón	10	7.860	127,2
Norte	Cartagena	1010	1.017.616	99,3
Norte	Santa Catalina	15	15.286	98,1
Norte	Santa Rosa	21	21.980	95,5
Montes de María	Zambrano	10	12.391	80,7
	<b>CARTAGENA</b>	<b>1.010</b>	<b>1.017.616</b>	<b>99</b>
	<b>BOLÍVAR</b>	<b>1.849</b>	<b>2.169.294</b>	<b>85</b>
	<b>COLOMBIA</b>	<b>84.552</b>	<b>50.407.647</b>	<b>168</b>

ZODES MÁS IMPACTADOS 2020			
Zode	Afectados	Población	Tasa
Magdalena Medio	171	122.028	140,1
Loba	65	78.761	82,5
Norte	1126	1.222.970	92,1
Montes de María	200	223.481	89,5
Mojana	141	237.903	59,3
Isla de Mompox	57	111.483	51,1
Dique	89	172.668	51,5

TASA AMENAZAS X CADA 100.00 HAB - 2021				
Zode	Municipio	Cant	Pobl	Tasa
Magdalena Medio	Cantagallo	45	8.852	508,4
Montes de María	El Carmen de Bolívar	151	74.331	203,1
Magdalena Medio	San Pablo	57	28.939	197,0
Loba	Norosí	18	10.549	170,6
Montes de María	Zambrano	21	12.546	167,4
Loba	El Peñón	12	7.895	152,0
Isla de Mompox	Mompós	71	47.377	149,9
Magdalena Medio	Santa Rosa Sur	40	35.147	113,8
Montes de María	Córdoba	19	17.028	111,6
	<b>CARTAGENA</b>	<b>1.149</b>	<b>1.032.133</b>	<b>111,3</b>
	<b>BOLÍVAR</b>	<b>2.116</b>	<b>2.202.773</b>	<b>96,1</b>
	<b>COLOMBIA</b>	<b>123.796</b>	<b>51.117.378</b>	<b>242,2</b>

ZODES MÁS IMPACTADOS 2021			
Zode	Afectados	Población	Tasa
Magdalena Medio	157	124.217	126,4
Montes de María	258	226.904	113,7
Loba	72	80.202	89,8
Norte	1258	1.240.971	101,4
Isla de Mompox	100	113.152	88,4
Dique	92	175.317	52,5
Mojana	179	242.010	74,0

# DIAGNÓSTICO AMENAZAS 2020 – 2023

TASA AMENAZAS X CADA 100.00 HAB - 2022				
Zode	Municipio	Cant	Pobl	Tasa
Magdalena Medio	Cantagallo	41	8.937	458,8
Norte	Santa Rosa	75	22.566	332,4
Magdalena Medio	San Pablo	76	29.249	259,8
Magdalena Medio	Simití	40	19.733	202,7
Magdalena Medio	Morales	49	24.345	201,3
Magdalena Medio	Santa Rosa Sur	70	35.517	197,1
Montes de María	El Carmen de Bolívar	126	75.188	167,6
Norte	Santa Catalina	22	15.739	139,8
Norte	Cartagena	1371	1.043.185	131,4
Mojana	Tiquisio	24	19.342	124,1
	<b>CARTAGENA</b>	<b>1371</b>	<b>1.043.185</b>	<b>131,4</b>
	<b>BOLÍVAR</b>	<b>2558</b>	<b>2.227.184</b>	<b>114,9</b>
	<b>COLOMBIA</b>	<b>130270</b>	<b>51.682.692</b>	<b>252,1</b>

TASA AMENAZAS X CADA 100.00 HAB - 2023				
Zode	Municipio	Cant	Pobl	Tasa
Magdalena Medio	Cantagallo	62	9.019	687,4
Dique	San Cristobal	42	8.676	484,1
Magdalena Medio	Arenal	29	7.937	365,4
Magdalena Medio	San Pablo	92	29.547	311,4
Magdalena Medio	Santa Rosa Sur	82	35.854	228,7
Dique	Calamar	44	24.575	179,0
Loba	Regidor	13	7.502	173,3
Montes de María	Zambrano	22	12.795	171,9
Magdalena Medio	Simití	34	19.902	170,8
Isla de Mompox	Mompós	80	48.385	165,3
	<b>CARTAGENA</b>	<b>1.400</b>	<b>1.043.185</b>	<b>134,2</b>
	<b>BOLÍVAR</b>	<b>2.874</b>	<b>2.247.283</b>	<b>127,9</b>
	<b>COLOMBIA</b>	<b>129.278</b>	<b>52215503</b>	<b>247,6</b>

ZODES MÁS IMPACTADOS 2022			
Zode	Afectados	Población	Tasa
Magdalena Medio	279	125.634	222,1
Norte	1589	1.254.348	126,7
Loba	59	81.156	72,7
Montes de María	215	229.511	93,7
Isla de Mompox	93	114.457	81,3
Mojana	221	244.834	90,3
Dique	102	177.244	57,5

ZODES MÁS IMPACTADOS 2023			
Zode	Afectados	Población	Tasa
Magdalena Medio	335	126.855	264,1
Dique	231	178.947	129,1
Montes de María	238	231.715	102,7
Norte	1608	1.265.008	127,1
Loba	75	81.940	91,5
Isla de Mompox	130	115.554	112,5
Mojana	257	247.264	103,9

# DIAGNÓSTICO AMENAZAS 2020 – 2023

MUNICIPIOS MÁS IMPACTADOS 2020 - 2023						
Zode	Municipio	Tasa 2020	Tasa 2021	Tasa 2022	Tasa 2023	Tasa Media
Magdalena Medio	Cantagallo	368,1	508,4	458,8	687,4	505,7
Magdalena Medio	San Pablo	277,2	197,0	259,8	311,4	261,4
Montes de María	El Carmen de Bolívar	185,6	203,1	167,6	133,0	172,3
Norte	Santa Rosa	95,5	103,0	332,4	136,3	166,8
Magdalena Medio	Santa Rosa Sur	72,5	113,8	197,1	228,7	153,0
Dique	San Cristobal	11,9	82,0	23,2	484,1	150,3
Isla de Mompox	Mompós	64,4	149,9	121,0	165,3	125,1
Mojana	Tiquisio	190,7	88,9	124,1	92,3	124,0
Magdalena Medio	Arenal	78,3	12,9	38,2	365,4	123,7
Montes de María	Zambrano	80,7	167,4	63,1	171,9	120,8

ZODES MÁS IMPACTADOS 2023			
Zode	Afectados	Población	Tasa
Magdalena Medio	335	126.855	264,1
Dique	231	178.947	129,1
Montes de María	238	231.715	102,7
Norte	1608	1.265.008	127,1
Loba	75	81.940	91,5
Isla de Mompox	130	115.554	112,5
Mojana	257	247.264	103,9



# TERRITORIOS A PRIORIZAR EN LA PREVENCIÓN DE AMENAZAS 2024 – 2027

COMPORTAMIENTO TASA AMENAZAS				
	Tasa 2020	Tasa 2021	Tasa 2022	Tasa 2023
<b>BOLÍVAR</b>	85	96,1	114,9	127,9

AMENAZAS			
DESCRIPCIÓN	PERIODO	INDICADOR	AJUSTE
LÍNEA BASE	2020 - 2023	105,9	Incremento 15%
META	2024 - 2027	<b>121,78</b>	

- CANTAGALLO
- SAN PABLO
- EL CARMEN
- SANTA ROSA
- SANTA ROSA SUR
- SAN CRISTOBAL
- MOMPÓS
- TIQUISIO
- ARENAL
- ZAMBRANO

# DIAGNÓSTICO HOMICIDIOS 2020 – 2023

TASA HOMICIDIOS X CADA 100.00 HAB - 2020				
Zode	Municipio	Cant	Pobl	Tasa
Loba	Norosí	9	10.128	88,9
Magdalena Medio	San Pablo	18	28.495	63,2
Norte	Santa Rosa	9	21.980	40,9
Magdalena Medio	Arenal	3	7.663	39,1
Mojana	Tiquisio	7	18.874	37,1
Magdalena Medio	Simití	7	19.132	36,6
Mojana	Montecristo	6	17.445	34,4
Montes de María	El Carmen de Bolívar	24	73.278	32,8
Magdalena Medio	Santa Rosa del Sur	9	34.481	26,1
Loba	San Martín de Loba	4	15.417	25,9

ZODES MÁS IMPACTADOS 2020			
Zode	Afectados	Población	Tasa
Magdalena Medio	40	122.028	32,8
Loba	21	78.761	26,7
Norte	240	1.222.970	19,6
Mojana	35	237.903	14,7
Montes de María	46	223.481	20,6
Isla de Mompox	15	111.483	13,5
Dique	25	172.668	14,5

TASA HOMICIDIOS X CADA 100.00 HAB - 2021				
Zode	Municipio	Cant	Pobl	Tasa
Mojana	Montecristo	15	17.854	84,0
Magdalena Medio	San Pablo	22	28.939	76,0
Norte	Santa Rosa	12	22.327	53,7
Norte	Santa Catalina	8	15.547	51,5
Magdalena Medio	Arenal	3	7.748	38,7
Loba	Barranco de Loba	6	15.793	38,0
Magdalena Medio	Cantagallo	3	8.852	33,9
Montes de María	Zambrano	4	12.546	31,9
Magdalena Medio	Santa Rosa del Sur	10	35.147	28,5
Loba	Norosí	3	10.549	28,4

ZODES MÁS IMPACTADOS 2021			
Zode	Afectados	Población	Tasa
Magdalena Medio	48	124.217	38,6
Norte	266	1.240.971	21,4
Mojana	37	242.010	15,3
Loba	15	80.202	18,7
Montes de María	31	226.904	13,7
Isla de Mompox	12	113.152	10,6
Dique	18	175.317	10,3

# DIAGNÓSTICO HOMICIDIOS 2020 – 2023

TASA HOMICIDIOS X CADA 100.00 HAB - 2022				
Zode	Municipio	Cant	Pobl	Tasa
Magdalena Medio	Simití	16	19.733	81,1
Magdalena Medio	San Pablo	21	29.249	71,8
Magdalena Medio	Cantagallo	5	8.937	55,9
Norte	Santa Rosa	9	22.566	39,9
Loba	Norosí	4	10.666	37,5
Montes de María	El Carmen de Bolívar	24	75.188	31,9
Montes de María	San Jacinto	8	25.459	31,4
Magdalena Medio	Santa Rosa del Sur	11	35.517	31,0
Magdalena Medio	Arenal	2	7.853	25,5
Loba	San Martín de Loba	4	15.790	25,3

ZODES MÁS IMPACTADOS 2022			
Zode	Afectados	Población	Tasa
Magdalena Medio	56	125.634	44,6
Norte	269	1.254.348	21,4
Montes de María	45	229.511	19,6
Loba	11	81.156	13,6
Isla de Mompox	10	114.457	8,7
Dique	15	177.244	8,5
Mojana	18	244.834	7,4

TASA HOMICIDIOS X CADA 100.00 HAB - 2023				
Zode	Municipio	Cant	Pobl	Tasa
Magdalena Medio	San Pablo	33	29.547	111,7
Magdalena Medio	Simití	15	19.902	75,4
Norte	Santa Rosa	16	22.736	70,4
Magdalena Medio	Santa Rosa del Sur	25	35.854	69,7
Loba	Norosí	6	10.758	55,8
Magdalena Medio	Arenal	4	7.937	50,4
Norte	Santa Catalina	8	15.889	50,3
Magdalena Medio	Morales	12	24.596	48,8
Montes de María	María La Baja	22	50.463	43,6
Montes de María	El Carmen de Bolívar	33	75.923	43,5

ZODES MÁS IMPACTADOS 2023			
Zode	Afectados	Población	Tasa
Magdalena Medio	91	126.855	71,7
Norte	428	1.265.008	33,8
Montes de María	71	231.715	30,6
Loba	16	81.940	19,5
Dique	43	178.947	24,0
Mojana	33	247.264	13,3
Isla de Mompox	9	115.554	7,8

# TERRITORIOS A PRIORIZAR EN LA PREVENCIÓN DE HOMICIDIOS 2024 – 2027

MUNICIPIOS MÁS IMPACTADOS 2020 - 2023						
Zode	Municipio	Tasa 2020	Tasa 2021	Tasa 2022	Tasa 2023	Tasa Media
Magdalena Medio	San Pablo	63,2	76,0	71,8	111,7	80,7
Magdalena Medio	Simití	36,6	20,5	81,1	75,4	53,4
Loba	Norosí	88,9	28,4	37,5	55,8	52,6
Norte	Santa Rosa	40,9	53,7	39,9	70,4	51,2
Mojana	Montecristo	34,4	84,0	11,1	27,4	39,2
Magdalena Medio	Santa Rosa del Sur	26,1	28,5	31,0	69,7	38,8
Magdalena Medio	Arenal	39,1	38,7	25,5	50,4	38,4
Norte	Santa Catalina	13,1	51,5	12,7	50,3	31,9
Montes de María	El Carmen de Bolívar	32,8	18,8	31,9	43,5	31,7
Magdalena Medio	Cantagallo	11,5	33,9	55,9	22,2	30,9

ZODES MÁS IMPACTADOS 2020 - 2023					
Zode	Tasa 2020	Tasa 2021	Tasa 2022	Tasa 2023	Tasa Media
Magdalena Medio	32,8	38,6	44,6	71,7	46,9
Norte	19,6	21,4	21,4	33,8	24,1
Mojana	14,7	15,3	7,4	13,3	12,7
Loba	26,7	18,7	13,6	19,5	19,6
Montes de María	20,6	13,7	19,6	30,6	21,1
Isla de Mompox	13,5	10,6	8,7	7,8	10,1
Dique	14,5	10,3	8,5	24,0	14,3
<b>CARTAGENA</b>	<b>20,8</b>	<b>21,7</b>	<b>23,3</b>	<b>35,0</b>	<b>25,2</b>
<b>BOLÍVAR</b>	<b>19,5</b>	<b>19,4</b>	<b>19,0</b>	<b>30,7</b>	<b>22,2</b>
<b>COLOMBIA</b>	<b>48,1</b>	<b>54,3</b>	<b>34,5</b>	<b>51,9</b>	<b>47,2</b>

# DIAGNÓSTICO HOMICIDIOS 2020 – 2023

- SAN PABLO
- SIMITÍ
- NOROSÍ
- SANTA ROSA
- MONTECRISTO
- SANTA ROSA SUR
- ARENAL
- SANTA CATALINA
- EL CARMEN
- CANTAGALLO

COMPORTAMIENTO TASA HOMICIDIOS				
	Tasa 2020	Tasa 2021	Tasa 2022	Tasa 2023
BOLÍVAR	0,8	0,8	0,8	1,3

*Bolívar me enamora*

# SEGURIDAD y Convivencia Ciudadana



## 03. PLAN



Plan de  
Desarrollo  
2024-2027



# Plan de Desarrollo 2024-2027

*Bolívar me enamora*

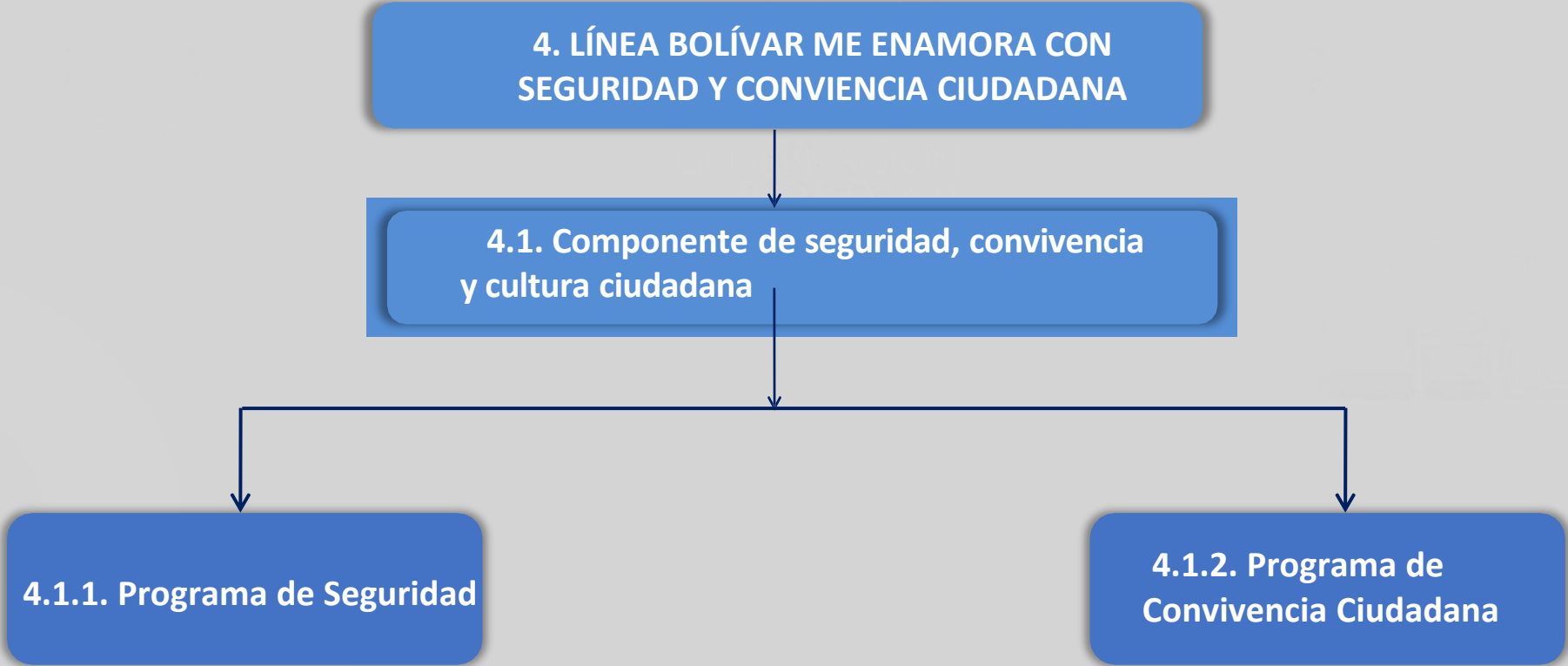


2024-2027

Plan de  
Desarrollo

*Bolívar me enamora*

# PARTICIPACIÓN DE LA SECRETARÍA DE SEGURIDAD EN LAS LÍNEAS ESTRATÉGICAS DEL PLAN DEPARTAMENTAL DE DESARROLLO



# OBJETIVO GENERAL DE LA LÍNEA ESTRATÉGICA

**Mejorar la calidad de vida de los ciudadanos bolivarenses mediante la reducción de los índices de criminalidad y violencia, promoviendo la participación activa de la comunidad, fortaleciendo la coordinación interinstitucional y fomentando la cultura de la convivencia, paz y el respeto en el sector urbano y rural.**



# OBJETIVOS ESPECÍFICOS

- 1. Formular y Ejecutar un Plan Integral de Seguridad y Convivencia Ciudadana PISCC.**
- 2. Fortalecer la capacidad de respuesta de las fuerzas de seguridad y orden público mediante la mejora de la infraestructura, equipamiento y capacitación del personal, así como la implementación de estrategias de control del espacio público**
- 3. Desarrollar programas de inclusión social dirigidos a grupos en situación de vulnerabilidad, con el fin de reducir su propensión a la delincuencia y promover su integración en la sociedad.**
- 4. Fomentar la participación ciudadana mediante la creación de mecanismos que faciliten la colaboración entre autoridades locales, organizaciones comunitarias y residentes, para identificar y abordar de manera conjunta los problemas de seguridad y convivencia.**

# OBJETIVOS ESPECÍFICOS

5. Promover la mediación y resolución pacífica de conflictos a través de la implementación de programas de mediación y la formación de mediadores locales.

6. Brindar atención integral a las víctimas de violencia, ofreciendo asistencia psicológica, jurídica y social, así como medidas de protección y reinserción.

7. Evaluar periódicamente la efectividad de las acciones implementadas mediante indicadores de seguridad y convivencia, ajustando el plan en función de los resultados obtenidos.

# SOLICITUD PARA MODIFICAR OBJETIVO 2 Y ADICIONAR 8 y 9

2. Fortalecer la capacidad de respuesta de la fuerza pública mediante la mejora de la infraestructura, movilidad, tecnología, logística, equipamiento y capacitación del personal, así como la implementación de sus estrategias para mejorar las condiciones de convivencia y seguridad del departamento.

8. Descongestionar las estaciones de policía a través de la construcción y/o adecuación de establecimientos carcelarios, que permitan el cumplimiento de la misionalidad propia de la Policía Nacional.

9. Desarrollar las estrategias contempladas dentro del Plan Estratégico Institucional de la Policía Nacional, fortaleciendo la prevención, inteligencia e investigación criminal y el nuevo modelo de servicio de policía

# INDICADORES DE RESULTADOS ACTUALES

## INDICADORES DE RESULTADO

Programa	Indicador de Resultado	Línea Base Resultado	Meta Resultado Cuatrienio
Seguridad ciudadana	% Implementación PISCC	NA	1
Seguridad ciudadana	Tasa de líderes asesinados por cada 100.000 habitantes	0,314	0,133
Convivencia ciudadana	Tasa de violencia interpersonal por cada 100.000 habitantes	1,16	1,1
Investigación para la seguridad	% Documentos de investigación sobre seguridad y convivencia ciudadana elaborados	0	1
Convivencia ciudadana	Tasa de violencia interpersonal por cada 100.000 habitantes	1,16	1,1

# INDICADORES DE RESULTADOS PROPUESTOS

## INDICADORES DE RESULTADO

Programa	Indicador de Resultado	Línea Base Resultado	Meta Resultado Cuatrienio
Seguridad ciudadana	% Implementación PISCC	0	100%
Seguridad ciudadana	Percepción Positiva de Seguridad y Convivencia Ciudadana	0	50%

# INDICADORES DE PRODUCTO ACTUALES

## 4.1.1. Programa de Seguridad

Programa	Indicador de Resultado	Meta Resultado Cuatrienio 2027	Programa Manual Gasto Programático	Propósito / Objetivo	Producto	Cod. Indicador	Indicador de Producto	Meta Producto Cuatrienio
Seguridad ciudadana	% Implementación PISCC	1	Fortalecimiento de la convivencia y la seguridad ciudadana	PISCC	Documentos Planeación	450102602	Planes Integrales de Seguridad y Convivencia -PISCC	1
Seguridad ciudadana	% Implementación PISCC	1	Fortalecimiento de la convivencia y la seguridad ciudadana	Reducción gradual de las estadísticas de delitos y comportamientos contrarios a la convivencia en aumento gradual en el departamento de Bolívar.	Servicio de apoyo financiero para proyectos de convivencia y seguridad ciudadana	450102900	Proyectos de convivencia y seguridad ciudadana apoyados financieramente	4
Seguridad ciudadana	% Implementación PISCC	1	Fortalecimiento de la convivencia y la seguridad ciudadana	Reducción gradual de las estadísticas de delitos y comportamientos contrarios a la convivencia en aumento gradual en el departamento de Bolívar.	Servicio de dotación para la movilidad operacional y el apoyo logístico	450107900	Unidades dotadas	2
Seguridad ciudadana	% Implementación PISCC	1	Fortalecimiento de la convivencia y la seguridad ciudadana	Reducción gradual de las estadísticas de delitos y comportamientos contrarios a la convivencia en aumento gradual en el departamento de Bolívar.	Servicio de dotación para la movilidad operacional y el apoyo logístico	450107700	Unidades dotadas	2

# INDICADORES DE PRODUCTO ACTUALES

## 4.1.1. Programa de Seguridad

Programa	Indicador de Resultado	Meta Resultado Cuatrienio 2027	Programa Manual Gasto Programático	Propósito / Objetivo	Producto	Cod. Indicador	Indicador de Producto	Meta Producto Cuatrienio
Seguridad ciudadana	% Implementación PISCC	1	Fortalecimiento de la convivencia y la seguridad ciudadana	Reducción gradual de las estadísticas de delitos y comportamientos contrarios a la convivencia en aumento gradual en el departamento de Bolívar.	Servicio de apoyo financiero para proyectos de convivencia y seguridad ciudadana	450102900	Proyectos de convivencia y seguridad ciudadana apoyados financieramente	4
Seguridad ciudadana	% Implementación PISCC	1	Fortalecimiento de la convivencia y la seguridad ciudadana	Reducción gradual de las estadísticas de delitos y comportamientos contrarios a la convivencia en aumento gradual en el departamento de Bolívar.	Servicio de apoyo financiero para proyectos de convivencia y seguridad ciudadana	450102900	Proyectos de convivencia y seguridad ciudadana apoyados financieramente	4
Seguridad ciudadana	Tasa de líderes asesinados por cada 100.000 habitantes	0.133	Fortalecimiento del buen gobierno para el respeto y garantía de los derechos humanos	Reducir la cantidad de líderes amenazados y asesinados en el departamento de Bolívar	Servicio de promoción de la garantía de derechos	450203800	Estrategias de promoción de la garantía de derechos implementadas	4
Seguridad ciudadana	Tasa de víctimas de trata de personas por cada 100.000 habitantes	0.311	Fortalecimiento a la gestión y dirección de administración pública territorial	Elaboración, implementación y cumplimiento de la Política pública de Trata de Personas	Documentos de política	459903200	Documentos de política elaborados	1

# INDICADORES DE PRODUCTO ACTUALES

## 4.1.1. Programa de Seguridad

Programa	Indicador de Resultado	Meta Resultado Cuatrienio 2027	Programa Manual Gasto Programático	Propósito / Objetivo	Producto	Cod. Indicador	Indicador de Producto	Meta Producto Cuatrienio
Seguridad ciudadana	Tasa de víctimas de trata de personas por cada 100.000 habitantes	0.311	Fortalecimiento del buen gobierno para el respeto y garantía de los derechos humanos	Reducir la cantidad de víctimas de trata de personas en el departamento de Bolívar	Servicio de promoción de la garantía de derechos	450203801	Rutas de atención implementadas	8
Seguridad ciudadana	% Niños, niñas y adolescentes reclutados forzadamente	0	Desarrollo integral de la primera infancia a la juventud, y fortalecimiento de las capacidades de las familias de niñas, niños y adolescentes	Servicios enfocados a garantizar los derechos fundamentales, la prevención de amenazas o vulneración y restablecimiento de derechos.	Servicio de protección integral a niños, niñas, adolescentes y jóvenes	410205201	Niños, niñas, adolescentes y jóvenes beneficiados con acciones de restablecimiento de derechos	4
Seguridad ciudadana	% Eventos de minas antipersonal	0,5	Ordenamiento ambiental territorial	Servicio de educación informal en el marco de prevención minas antipersonas	Acciones orientadas a generar espacios para brindar capacitación y educación informal tanto a las comunidades como a las autoridades ambientales en el marco de la reducción y mitigación del riesgo de desastres.	320502300	Personas capacitadas	200
Seguridad ciudadana	Índice de incidencia del conflicto mediante alertas tempranas	0,555	Gestión del riesgo de desastres y emergencias	Reducir los detonantes de alertas tempranas en el Departamento de Bolívar.	Servicio de monitoreo y seguimiento para la gestión del riesgo	450301800	Sistemas de Alerta Temprana implementados	20



# INDICADORES DE PRODUCTO ACTUALES

## 4.1.1. Programa de Seguridad

Programa	Indicador de Resultado	Meta Resultado Cuatrienio 2027	Programa Manual Gasto Programático	Propósito / Objetivo	Producto	Cod. Indicador	Indicador de Producto	Meta Producto Cuatrienio
Seguridad ciudadana	% de ejecución de programas y proyectos para la seguridad ciudadana y convivencia	1	Fortalecimiento de la convivencia y la seguridad ciudadana	Reducir el gasto implementado en investigaciones, mediante la entregas de recompensas.	Servicio de apoyo financiero para la justicia y seguridad	450105600	Recompensas entregadas a la ciudadanía	8
Seguridad ciudadana	% de ejecución de programas y proyectos para la seguridad ciudadana y convivencia	1	Fortalecimiento de la convivencia y la seguridad ciudadana	Apoyar con misiones los programas sociales y comunitarios que buscan mejorar la seguridad y convivencia.	Servicio de promoción de convivencia y no repetición	450100402	Estrategias para la promoción de la mediación comunitaria implementadas	4
Investigación para la seguridad	% Documentos de investigación sobre seguridad y convivencia ciudadana elaborados	1	Fortalecimiento de la convivencia y la seguridad ciudadana	Aumentar el flujo de información, conocimiento y el análisis sobre el estado de la convivencia y la seguridad ciudadana a través de la generación de información.	Documentos de investigación	450104500	Documentos de investigación elaborados	4

# INDICADORES DE PRODUCTO ACTUALES

## 4.1.1. Programa de Convivencia

Programa	Indicador de Resultado	Meta Resultado Cuatrienio 2027	Programa Manual Gasto Programático	Propósito / Objetivo	Producto	Cod. Indicador	Indicador de Producto	Meta Producto Cuatrienio
Convivencia ciudadana	Tasa de violencia interpersonal por cada 100.000 habitantes	1.1	Fortalecimiento de la convivencia y la seguridad ciudadana	Incluye la financiación monetaria de iniciativas ciudadanas que promuevan la convivencia y seguridad ciudadana.	Servicio de apoyo financiero para proyectos de convivencia y seguridad ciudadana	450102900	Iniciativas para la promoción de la convivencia implementadas	35
Convivencia ciudadana	Tasa de violencia interpersonal por cada 100.000 habitantes	1.1	Fortalecimiento de la convivencia y la seguridad ciudadana	Incluye la financiación monetaria de iniciativas ciudadanas que promuevan la convivencia y seguridad ciudadana.	Servicio de educación informal	450104903	Programas de educación informal en seguridad y convivencia ciudadana con enfoque de género realizados	35

# INDICADORES DE PRODUCTO PROPUESTOS

## 4.1.1. Programa de Seguridad

Programa	Indicador de Resultado	Meta Resultado Cuatrienio 2027	Programa Manual Gasto Programático	Propósito / Objetivo	Producto	Cod. Indicador	Indicador de Producto	Meta Producto Cuatrienio
Seguridad ciudadana	% Implementación PISCC	1	Fortalecimiento de la convivencia y la seguridad ciudadana	PISCC	Documentos Planeación	450102602	Planes Integrales de Seguridad y Convivencia -PISCC	1
Seguridad ciudadana	% Implementación PISCC	1	Fortalecimiento de la convivencia y la seguridad ciudadana	Reducción gradual de las estadísticas de delitos y comportamientos contrarios a la convivencia en aumento gradual en el departamento de Bolívar.	Servicio de apoyo financiero para proyectos de convivencia y seguridad ciudadana	450102900	Proyectos de convivencia y seguridad ciudadana apoyados financieramente	12
Seguridad ciudadana	% Implementación PISCC	1	Fortalecimiento de la convivencia y la seguridad ciudadana	Reducción gradual de las estadísticas de delitos y comportamientos contrarios a la convivencia en aumento gradual en el departamento de Bolívar.	Servicio de dotación para la movilidad operacional y el apoyo logístico	450107900	Unidades dotadas	2
Seguridad ciudadana	% Implementación PISCC	1	Fortalecimiento de la convivencia y la seguridad ciudadana	Reducción gradual de las estadísticas de delitos y comportamientos contrarios a la convivencia en aumento gradual en el departamento de Bolívar.	Servicio de dotación para la movilidad operacional y el apoyo logístico	450107700	Unidades dotadas	2

# INDICADORES DE PRODUCTO PROPUESTOS

## 4.1.1. Programa de Seguridad

Programa	Indicador de Resultado	Meta Resultado Cuatrienio 2027	Programa Manual Gasto Programático	Propósito / Objetivo	Producto	Cod. Indicador	Indicador de Producto	Meta Producto Cuatrienio
Seguridad ciudadana	% Eventos de minas antipersonal	0,5	Ordenamiento ambiental territorial	Servicio de educación informal en el marco de prevención minas antipersonas	Acciones orientadas a generar espacios para brindar capacitación y educación informal tanto a las comunidades como a las autoridades ambientales en el marco de la reducción y mitigación del riesgo de desastres.	320502300	Personas capacitadas	200
Seguridad ciudadana	Índice de incidencia del conflicto mediante alertas tempranas	0,555	Gestión del riesgo de desastres y emergencias	Reducir los detonantes de alertas tempranas en el Departamento de Bolívar.	Servicio de monitoreo y seguimiento para la gestión del riesgo	450301800	Sistemas de Alerta Temprana implementados	20
Seguridad ciudadana	% de ejecución de programas y proyectos para la seguridad ciudadana y convivencia	1	Fortalecimiento de la convivencia y la seguridad ciudadana	Reducir el gasto implementado en investigaciones, mediante la entregas de recompensas.	Servicio de apoyo financiero para la justicia y seguridad	450105600	Recompensas entregadas a la ciudadanía	8

# INDICADORES DE PRODUCTO PROPUESTOS

## 4.1.1. Programa de Convivencia Ciudadana

Programa	Indicador de Resultado	Meta Resultado Cuatrienio 2027	Programa Manual Gasto Programático	Propósito / Objetivo	Producto	Cod. Indicador	Indicador de Producto	Meta Producto Cuatrienio
Convivencia ciudadana	Tasa de violencia interpersonal por cada 100.000 habitantes	1.1	Fortalecimiento de la convivencia y la seguridad ciudadana	Incluye la financiación monetaria de iniciativas ciudadanas que promuevan la convivencia y seguridad ciudadana.	Servicio de educación informal	450104903	Programas de educación informal en seguridad y convivencia ciudadana con enfoque de género realizados	7

# PROYECTOS ESTRATÉGICOS

# IMPLEMENTACION DE SISTEMA INTELIGENTE DE VIDEO MONITOREO Y VIGILANCIA PARA SEGURIDAD

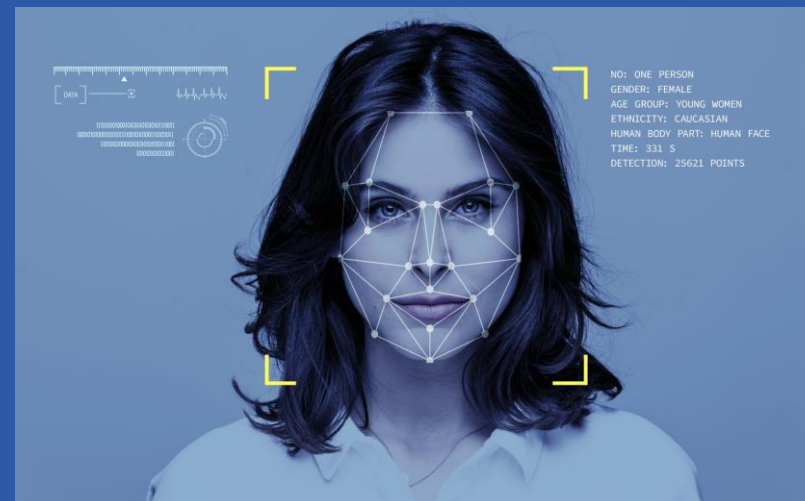
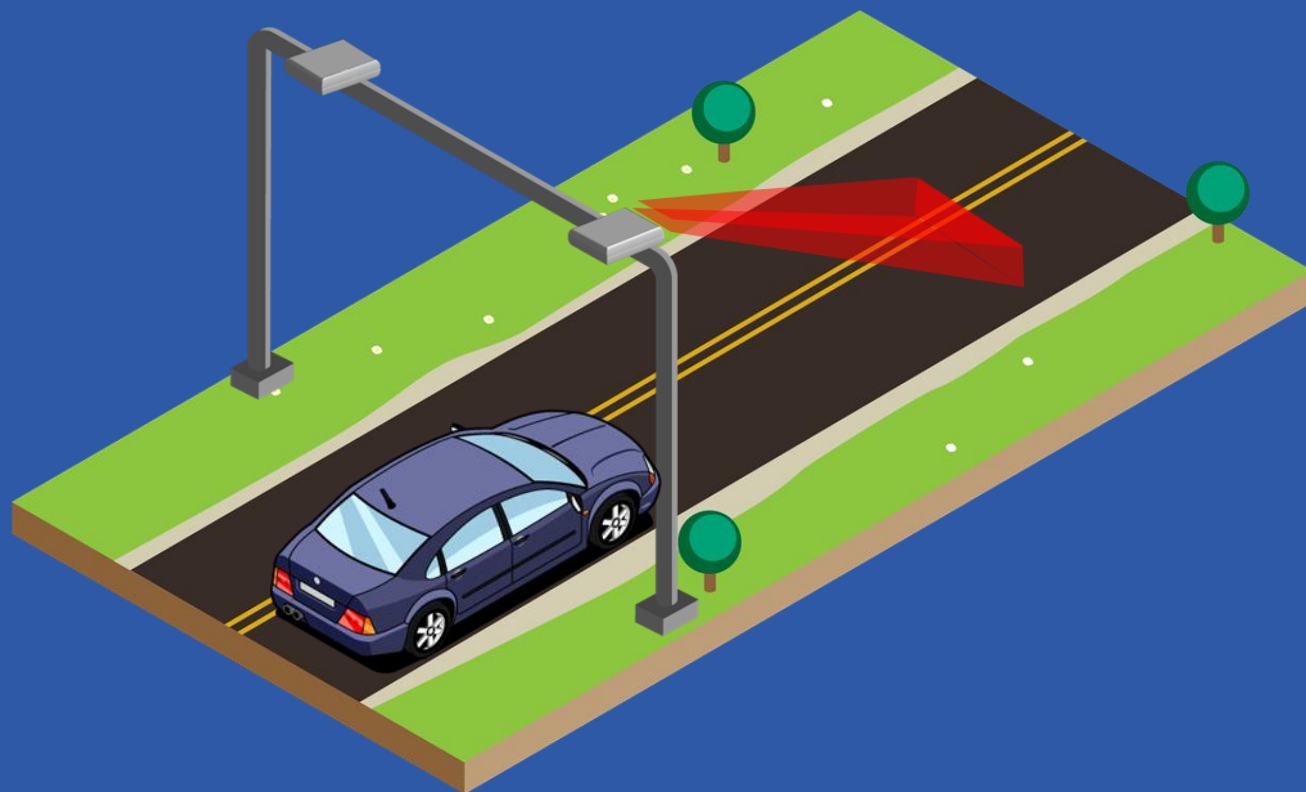
## DESCRIPCIÓN

Integración por medio de Software IA de sistemas de video monitoreo y vigilancia para el fortalecimiento de la seguridad en el departamento de Bolívar. Despliegue de 1000 cámaras con analítica de reconocimiento facial y 200 cámaras de lectura de placas, conectadas en línea a través de red privada de fibra óptica con el Mando Unificado en el Municipio de Arjona, con acceso remoto desde el despacho del señor Gobernador. Software con capacidad de correr en 1500 equipos móviles para reconocimiento facial e identificación de sospechosos.

## PROBLEMÁTICA A RESOLVER

Disminuir significativamente los índices de criminalidad en el departamento de Bolívar a través del apoyo a actividades de inteligencia que faciliten el cumplimiento de las tareas en materia prevención y conservación del orden público y reacción contra la delincuencia.

# MATERIAL GRÁFICO





# INFRAESTRUCTURA PARA LA CONVIVENCIA CIUDADANA

## DESCRIPCIÓN

Construcción de 100 espacios multifuncionales de convivencia e interacción social, dotados alternativamente con parques, canchas multideportivas, escenarios para artes y recreación, zonas de sano esparcimiento con punto de acceso a internet y autosostenible energéticamente.

## PROBLEMÁTICA A RESOLVER

Espacios donde las comunidades encuentran la oportunidad de fortalecer su relación con los demás miembros de la comunidad, además de habilitar lugares de esparcimiento, conexión y convivencia.

➔ MATERIAL GRÁFICO

**CONFIGURACIÓN 1A**



**CONFIGURACIÓN 1B**



**CONFIGURACIÓN 2A**



**CONFIGURACIÓN 2B**



# RENOVACION Y FORTALECIMIENTO DE LA MOVILIDAD PARA SEGURIDAD

## DESCRIPCIÓN

Dotación de vehículos y equipos destinados a la movilidad de las fuerzas en el territorio. Comprendido por 10 camionetas SUV para los comandos, 150 camionetas 4x4, 100 automóviles sedan, 400 motocicletas, 10 lanchas y 10 camiones totalmente dotados y equipados.

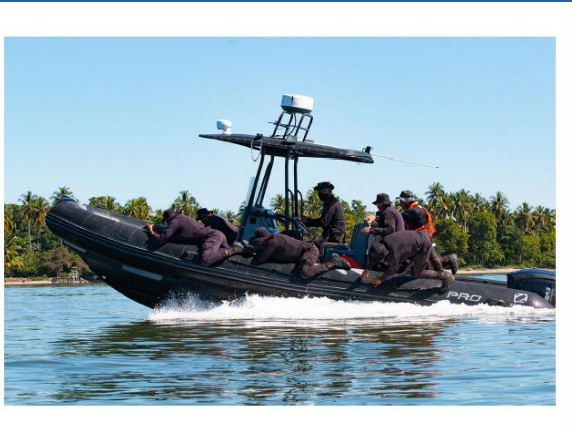
8 vehículos con estaciones de drones para vigilancia.

Contrato de horas de vuelo para traslado de tropas.

## PROBLEMÁTICA A RESOLVER

Disminuir significativamente los índices de criminalidad en el departamento de Bolívar a través del apoyo a actividades de inteligencia que faciliten el cumplimiento de las tareas en materia prevención y conservación del orden público y reacción contra la delincuencia.

➔ MATERIAL GRÁFICO



# APP BOLIVAR Y EMISORA

## DESCRIPCIÓN

Desarrollo de la aplicación mas novedosa e interactiva para interacción ciudadana. Con funciones para reporte de actividad sospechosa, alarmas comunitarias, reporte de infraestructura en mal estado, chat, solicitud de información, turismo y transversalidad institucional. Con garantía de internet.

Puesta en funcionamiento de la emisora departamental, con programas y espacios disponibles para informar a los ciudadanos de los últimos acontecimientos.

## PROBLEMÁTICA A RESOLVER

Establecer canales rápidos para interacción con los ciudadanos y permitir el reporte de hechos delictivos que permitan impactar positivamente los índices de inseguridad y los índices de participación ciudadana.

➔ MATERIAL GRÁFICO



CIUDAD DE MÉXICO  
Decidiendo Juntos

SSP

EN MATERIA DE  
**POLICIA**  
LA BATALLA ES DE  
TODOS LOS DIAS

MI  
**POLICÍA**

**MI POLICÍA**  
auxilia, denuncia y localiza

The advertisement features a smartphone displaying the 'MI POLICÍA' app interface. At the top, there are logos for the City of Mexico and the SSP. The app screen shows a cartoon police car character and the text 'MI POLICÍA'. Below the phone, a yellow banner contains the app's name 'MI POLICÍA' in large, bold letters, followed by the tagline 'auxilia, denuncia y localiza'.

# GRUPO GUARDIANES DE BOLÍVAR y FONDO DE RECLUTAMIENTO

## DESCRIPCIÓN

Creación de una fuerza ciudadana multidisciplinaria con 600 personas distribuida por el territorio departamental como un integrador de convivencia ciudadana instruido para reacondicionamiento, urbanismo, eventos comunitarios, restauración, atención de emergencias, recolección de residuos y apoyo a fuerza pública con capacidad de reacción inmediata.

Asignación del 5% del recaudo correspondiente a la TSCC para nutrir el Fondo de Acceso a las Fuerzas Publicas.

## PROBLEMÁTICA A RESOLVER

La administración departamental contaría con recurso humano disponible para atender de manera inmediata acciones tendientes a impactar positivamente la convivencia ciudadana y como apoyo para las diferentes fuerzas publicas.

➔ MATERIAL GRÁFICO



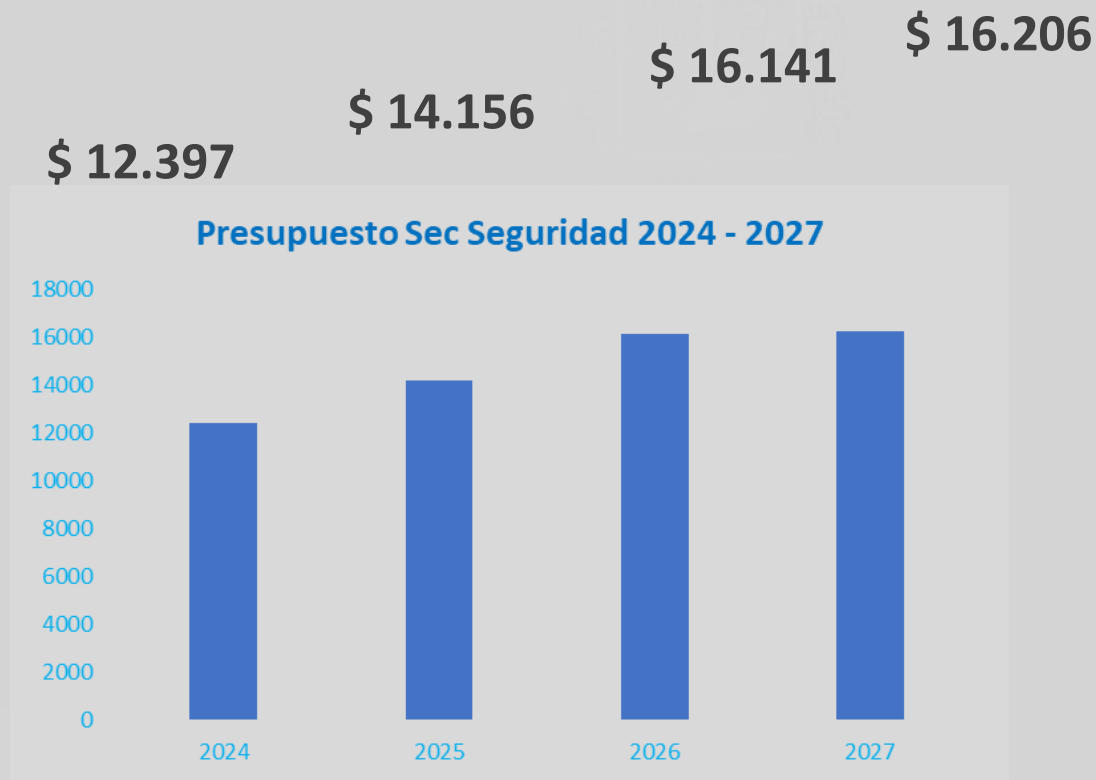




# 05. PROYECCIÓN FINANCIERA SECRETARÍA DE SEGURIDAD

# PLAN PLURIANUAL DE INVERSIONES (PPI) 2024 - 2027

Millones de pesos (M)



**\$ 58.900 M**

**PRESUPUESTO TOTAL LINEA ESTRATÉGICA**



GOBERNACIÓN  
de BOLÍVAR