

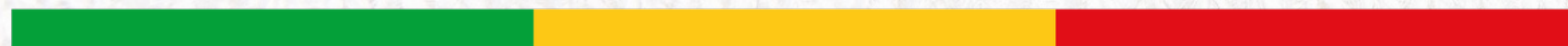


Alcaldía Mayor de
Cartagena de Indias



PLAN DE DESARROLLO 2024 - 2027

CARTAGENA, CIUDAD DE DERECHOS



Cartagena de Indias D. T y C.

Mayo. 2024



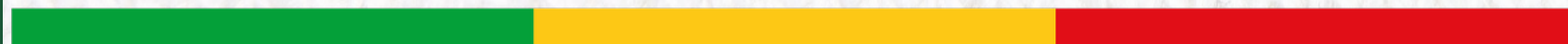


Alcaldía Mayor de
Cartagena de Indias

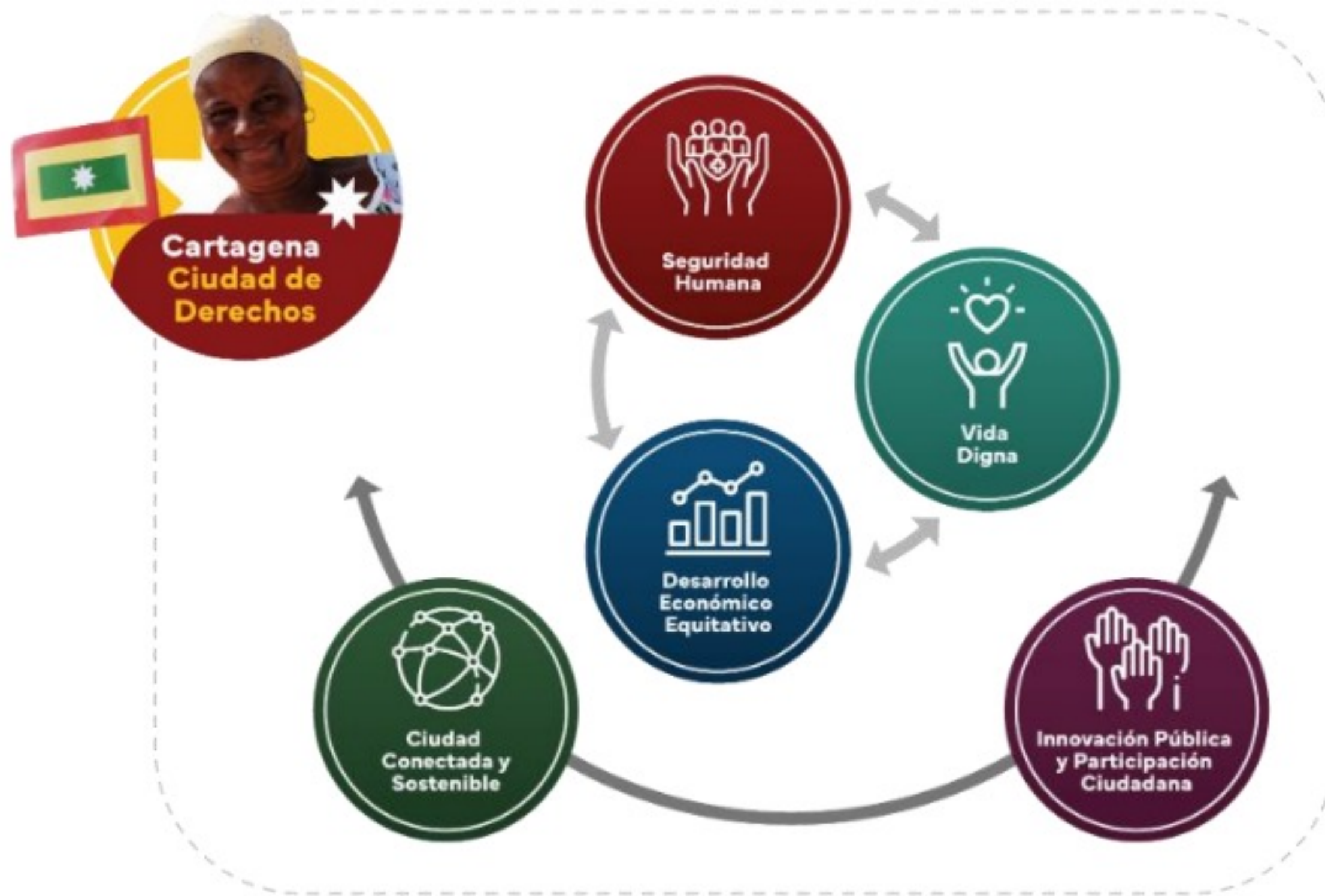


Secretaría de Participación y Desarrollo Social

Ana Milena Jiménez Tuñón

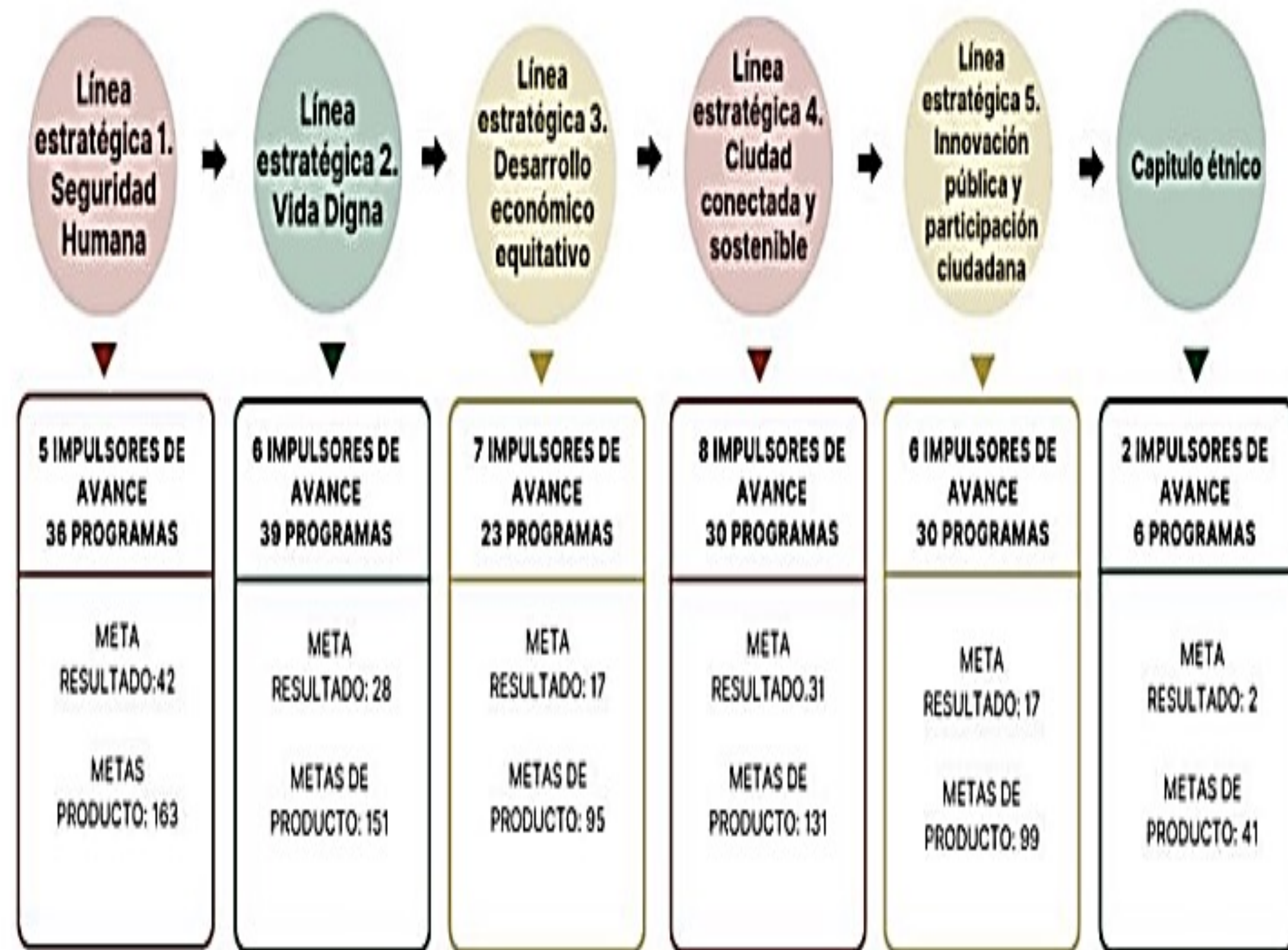


Estructura del Plan de Desarrollo 2024-2027 "Cartagena, Ciudad de derechos"



Fuente: Secretaría de Planeación (2024)

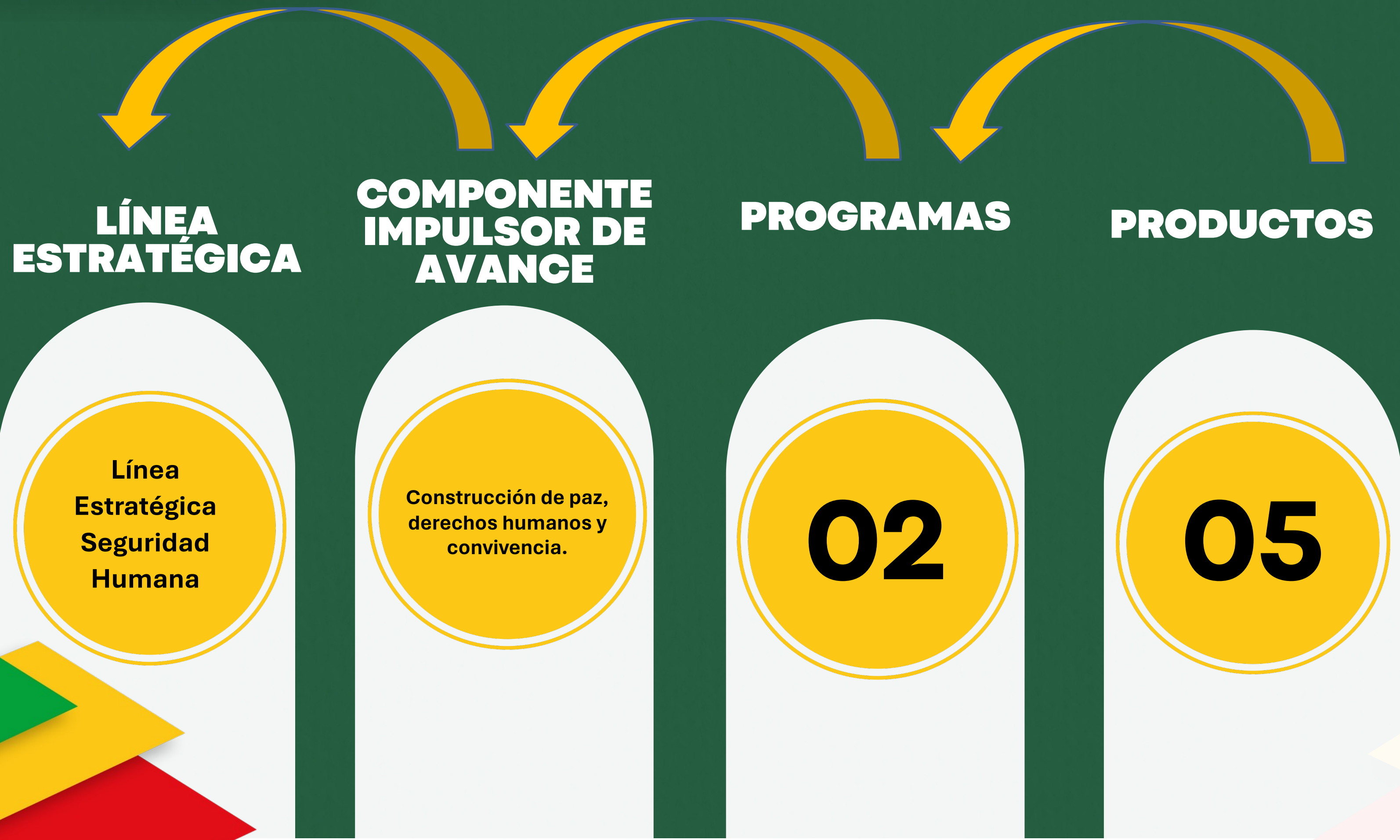
Estructura del Plan de Desarrollo 2024-2027 "Cartagena, Ciudad de derechos"



Fuente: Secretaría de Planeación (2024)



LÍNEA ESTRATÉGICA: SEGURIDAD HUMANA

Se enfoca en la protección integral de la vida humana y la garantía de derechos fundamentales. Su relación con la Secretaría De Participación y Desarrollo social radica en el abordaje de la prevención de la violencia basada en género, la defensa de derechos humanos, la atención integral a grupos de especial protección.



Componente Impulsor de Avance: Construcción de paz, derechos humanos y convivencia.

El objetivo principal es fomentar una cultura de paz territorial en Cartagena, proteger los derechos humanos de las víctimas del conflicto armado y promover la convivencia familiar y vecinal. Para lograrlo, se implementarán estrategias para prevenir y gestionar conflictos de forma pacífica mediante el diálogo, la negociación y la mediación. Además, se fortalecerán las instituciones encargadas de los derechos humanos para asegurar igualdad, no discriminación y acceso a la justicia, especialmente para las personas en situación de vulnerabilidad.





Línea Estratégica: Seguridad Humana
Componente Impulsor de Avance: Construcción de paz, derechos humanos y convivencia

Metas de Resultados:

INDICADOR	LINEA BASE	META	ODS
Número de casos de violencia de género	1.502 casos de violencia de género a corte 31 de diciembre de 2023 Fuente: DADIS, 2023	Reducir el número de casos de violencia de género a 1.000	16. Paz, justicia e instituciones sólidas
Tasa de violencia contra niños, niñas y adolescentes por cada 100 mil habitantes.	190,1 casos de violencia contra niños, niñas y adolescentes por cada 100 mil habitantes Fuente: Policía Metropolitana de Cartagena, 2023	Reducir tasa de violencia contra niños, niñas y adolescentes a 160,1 por cada 100 mil habitantes	16. Paz, justicia e instituciones sólida
Número de casos de abuso sexual a menores	385 casos de abuso sexual a menores a corte 31 de diciembre de 2023 Fuente: Policía Metropolitana de Cartagena, 2023	Reducir número de casos de abuso sexual a menores a 250	16. Paz, justicia e instituciones sólidas
Porcentaje de personas formadas en nuevas masculinidades para los derechos de las mujeres, la equidad de género y la prevención de la violencia	4.900 personas formadas en nuevas masculinidades para los derechos de las mujeres, la equidad de género y la prevención de la violencia.	Incrementar en 70% el porcentaje de personas formadas en nuevas masculinidades para los derechos de las mujeres, la equidad de género y la prevención de la violencia.	5. Igualdad de género. 16. Paz, justicia e instituciones sólida

Alcance del Impulsor:
Construcción de paz, derechos humanos y convivencia.

Descripción del Programa y Productos correspondientes

Dependencia: Secretaria de Participación y Desarrollo Social

Línea Estratégica: Seguridad Humana

Componente Impulsor de Avance: Construcción de paz, derechos humanos y convivencia

ORIENTADO A: *Garantizar el derecho de todas las mujeres a una vida sin violencia, implementando estrategias que previenen, sancionan y reparan la violencia de género. Incluye apoyo y protección a las víctimas, así como la promoción de cambios en estructuras sociales que perpetúan la discriminación y la violencia. Se realizará sensibilización comunitaria, difusión de protocolos de atención y coordinación entre entidades de justicia y seguridad.*

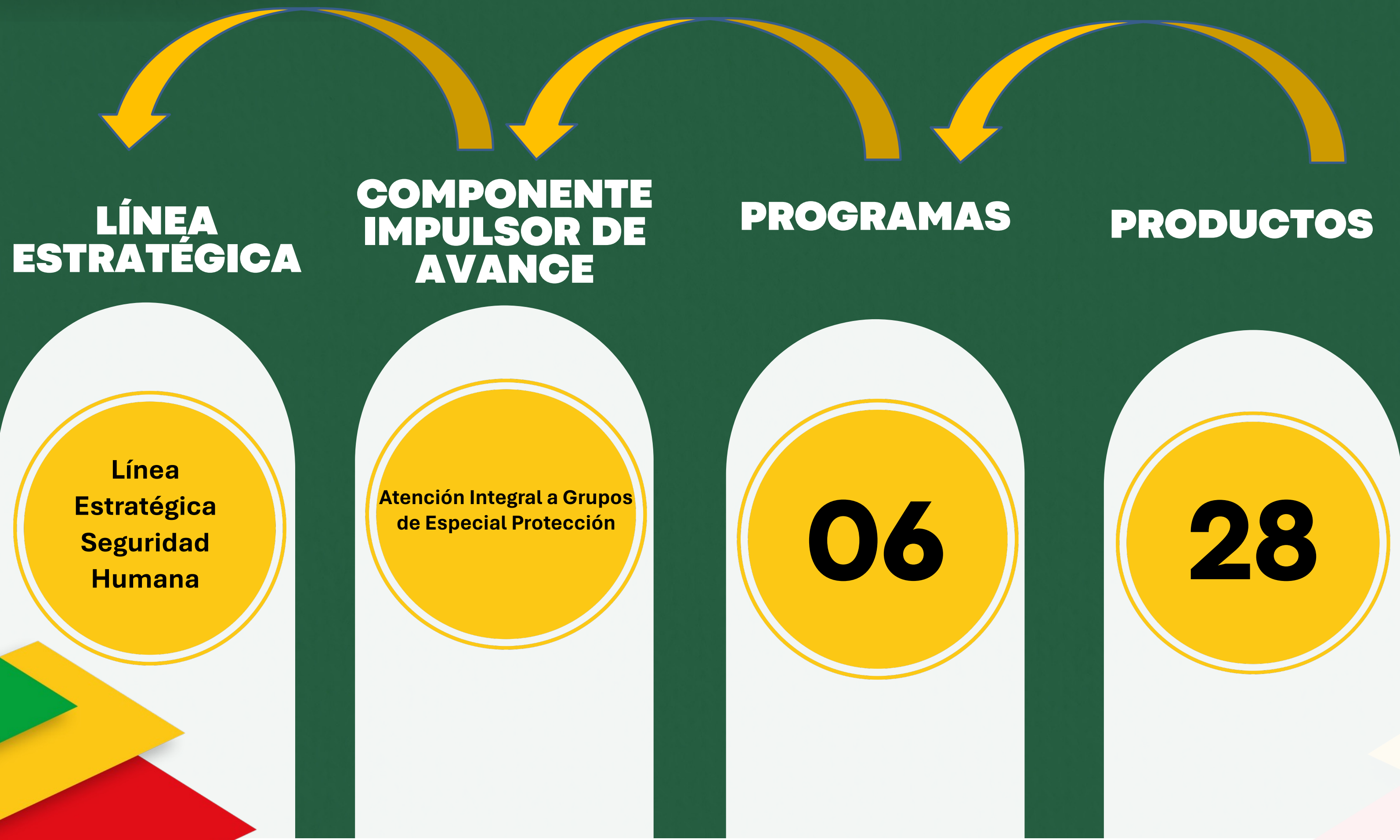
PROGRAMA: UNA VIDA LIBRE DE VIOLENCIA PARA LAS MUJERES	Indicador de producto	Línea base	Meta del cuatrienio
	Número de mujeres víctimas de violencia basada en género o en riesgo de padecerla atendidas con servicios de orientación psicosocial y jurídica	N.D	Atender a cinco mil (5.000) mujeres víctimas de violencia basada en género o en riesgo de padecerla con servicios de orientación psicosocial y jurídica
	Número de mujeres víctimas de violencia, sus hijos e hijas y Familia dependiente protegidas en la casa refugio	0 Fuente: Secretaría de Participación y Desarrollo Social, 2024	Proteger doscientas (200) mujeres víctimas de violencia, sus hijos e hijas y Familia dependiente en la casa refugio
	Número de campañas sobre nuevas masculinidades como estrategia de prevención y erradicación contra estereotipos nocivos de género ejecutadas	4 campañas ejecutadas a corte 2023 Fuente: Secretaría de Participación y Desarrollo Social, 2023	Ejecutar cuatro (4) campañas sobre nuevas masculinidades como estrategia de prevención y Erradicación contra estereotipos nocivos de género

Dependencia: Secretaria de Participación y Desarrollo Social

Línea Estratégica: Seguridad Humana



Componente Impulsor de Avance: Construcción de paz, derechos humanos y convivencia

	Indicador de producto	Línea base	Meta del cuatrienio
PROGRAMA: DERECHO A LA PAZ Y CONVIVENCIA CON EQUIDAD DE GÉNERO	Mujeres víctimas del conflicto Armado vinculadas como constructoras de paz desde la prevención de las violencias basadas en género	N.D	Vincular a doscientas (200) mujeres víctimas del conflicto armado como constructoras de paz en estrategias de prevención de las violencias basadas en género
	Número de acciones Afirmativas ejecutadas para la asistencia y la atención de mujeres víctimas del conflicto armado	0 Fuente: Secretaría de Participación y Desarrollo Social, 2024	Ejecutar una (1) acción afirmativa anual para la asistencia y la atención de mujeres víctimas del conflicto armado



Componente Impulsor de Avance: Atención Integral a Grupos de Especial Protección

Con el propósito promover la igualdad para grupos de especial protección, implementando un Sistema Distrital de Cuidado y brindando atención integral a personas en condiciones de vulnerabilidad, incluidos habitantes de calle. Además, se fortalecerán los servicios para personas mayores y grupos diversos, promoviendo su inclusión en actividades productivas para mitigar la desigualdad económica y asegurando el acceso continuo a servicios públicos esenciales.



Alcance del
Impulsor: Atención
Integral a Grupos de
Especial
Protección

Línea Estratégica: Seguridad Humana
Componente Impulsor de Avance: Atención Integral a Grupos de Especial
Protección

Metas de Resultados:

INDICADOR	LINEA BASE	META	ODS
Porcentaje de personas mayores atendidas anualmente con servicios integrales en los centros de vida y centros de protección	4,92% de personas mayores atendidas anualmente con servicios integrales en centros de vida y centros de protección Fuente: Secretaría de Participación y Desarrollo Social, 2023	Incrementar a 7,70% el porcentaje de personas mayores atendidas anualmente con servicios integrales en los centros de vida y centros de. protección	2. Hambre Cero 3. Salud y Bienestar
Porcentaje de población con Discapacidad atendida con programas de la oferta institucional de la Secretaría de Participación y Desarrollo Social	17.259 personas en el Registro para la Localización y Caracterización de Personas con Discapacidad a corte diciembre de 2020 Fuente: Ministerio de Salud y Protección Social, 2020	Atender al 20% de las personas en el Registro para la Localización y Caracterización de Personas con Discapacidad con programas de la oferta institucional de la Secretaría de Participación y Desarrollo Social	10. Reducción de las desigualdades
Porcentaje de ciudadanos habitantes de calle atendidos integralmente	849 ciudadanos habitantes de calle en el Distrito censados en 2021 Fuente: Secretaría de Participación, 2023	Atender integralmente el 100% de los ciudadanos habitantes de calle	3. Salud y bienestar

**Alcance del
Impulsor: Atención
Integral a Grupos de
Especial
Protección**

Línea Estratégica: Seguridad Humana
**Componente Impulsor de Avance: Atención Integral a Grupos de Especial
Protección**

Metas de Resultados:

INDICADOR	LINEA BASE	META	ODS
Porcentaje de población migrante, colombianos retornados y de acogida atendidas en Centro Intégrate	16,44% de la población migrante, Colombianos retornados y de acogida atendida en el Centro Intégrate Fuente: Centro Intégrate, Secretaría de Participación 2023	Incrementar a 25% el porcentaje población migrante, colombianos retornados y de acogida atendida en el Centro Intégrate	16. Paz, justicia Instituciones sólidas
Política Pública de Diversidad Sexual e Identidad de Género formulada e implementada	57% de avance de formulación de la Política Pública de Diversidad Sexual e Identidad de Género Fuente: Secretaría de Participación y Desarrollo Social, 2023	Formular al 100% e implementar la Política Pública de Diversidad Sexual e Identidad de Género	10. Reducción de las desigualdades



Dependencia: Secretaria de Participación y Desarrollo Social
Línea Estratégica: Seguridad Humana
Componente Impulsor de Avance: Atención Integral a Grupos de Especial Protección

ORIENTADO A: *Generar mejores condiciones de igualdad para los grupos de especial protección por medio de acciones afirmativas tales como la implementación de un Sistema Distrital de Cuidado, que acerque la oferta institucional a las personas que brinden asistencia, cuidado y apoyo a la primera infancia, personas en condición de discapacidad y personas mayores.*

Descripción del
Programa y
Productos
correspondientes

PROGRAMA: FORTALECIMIENTO A LA PROTECCIÓN DIGNA DE LAS PERSONAS MAYORES EN EL DISTRITO DE CARTAGENA	Indicador de producto	Línea base	Meta del cuatrienio
	Personas mayores con atención en centros de vida	3.894 personas mayores que recibieron atención en el 2023 en centros de Vida. Fuente: Secretaría de Participación y Desarrollo Social, 2023	Atender anualmente a cuatro mil ciento noventa y cuatro (4.194) personas mayores en los centros de vida
	Personas mayores que reciben atención en Grupos Organizados	5.681 personas. mayores que recibieron atención anualmente en Grupos Organizados a corte 2023. Fuente: Secretaría de Participación y Desarrollo Social	Atender anualmente cinco mil seiscientas ochenta y un (5.681) personas mayores en Grupos Organizados
	Personas mayores en estado de abandono y/o maltrato atendidas	150 personas mayores en estado de abandono y/o maltrato a corte 2023 Fuente: Secretaría de Participación y Desarrollo Social, 2023	Atender ciento cincuenta (150) personas mayores permanentemente en estado de maltrato y/o abandono

Descripción del
Programa y
Productos
correspondientes

Dependencia: Secretaria de Participación y Desarrollo Social
Línea Estratégica: Seguridad Humana
Componente Impulsor de Avance: Atención Integral a Grupos de Especial Protección

	Indicador de producto	Línea base	Meta del cuatrienio
PROGRAMA: FORTALECIMIENTO A LA PROTECCIÓN DIGNA DE LAS PERSONAS MAYORES EN EL DISTRITO DE CARTAGENA	Centros de vida construidos y dotados	30 centros de vida existentes en el Distrito Fuente: Secretaría de Participación y Desarrollo Social, 2023	Construir y dotar cuatro (4) Centros de Vida en el Distrito
	Hogar geriátrico construido y dotado	0 Fuente: Secretaría de Participación y Desarrollo Social, 2023	Construir y dotar un (1) hogar geriátrico para personas mayores en el Distrito
	Centros de vida para el adulto Mayor adecuados	0 Fuente: Secretaría de Participación y Desarrollo Social, 2023	Adecuar diez (10) Centros de Vida para el adulto mayor



Descripción del Programa y Productos correspondientes

Dependencia: Secretaria de Participación y Desarrollo Social
Línea Estratégica: Seguridad Humana
Componente Impulsor de Avance: Atención Integral a Grupos de Especial Protección

	Indicador de producto	Línea base	Meta del cuatrienio
PROGRAMA: FORTALECIMIENTO A LA PROTECCIÓN DIGNA DE LAS PERSONAS MAYORES EN EL DISTRITO DE CARTAGENA	Ruta de atención a los adultos mayores maltratados o en estado de abandono actualizada y socializada	0 Fuente: Secretaría de Participación y Desarrollo Social, 2023	Actualizar y socializar una (1) ruta de atención a los adultos mayores maltratados o en estado de abandono
	Hogar geriátrico construido y dotado	0 Fuente: Secretaría de Participación y Desarrollo Social, 2023	Construir y dotar un (1) hogar geriátrico para personas mayores en el Distrito
	Programa Integral de Educación, Atención y Seguimiento para la Población Longeva y sus Cuidadores creado e implementado	0 Fuente: Secretaría de Participación y Desarrollo Social, 2023	Crear e implementar un (1) Programa Integral de Educación, Atención y Seguimiento para la Población Longeva y sus Cuidadores

Dependencia: Secretaria de Participación y Desarrollo Social

Línea Estratégica: Seguridad Humana

Componente Impulsor de Avance: Atención Integral a Grupos de Especial Protección

	Indicador de producto	Línea base	Meta del cuatrienio
PROGRAMA: ASISTENCIA SOCIAL E INCLUYENTE A LAS PERSONAS CON DISCAPACIDAD Y/O SU FAMILIA O CUIDADORES PARA LA SEGURIDAD HUMANA	Número de personas con Discapacidad atendidas con programas de la oferta institucional de la Secretaría de Participación y Desarrollo Social	17.259 personas en el Registro para la Localización y Caracterización de Personas con Discapacidad a corte diciembre de 2020 Fuente: Ministerio de Salud y Protección Social, 2020	Atender a tres Mil cuatrocientas cincuenta y dos (3.452) personas con discapacidad con programas de la oferta institucional de la Secretaría de participación y Desarrollo Social
	Espacios lúdicos inclusivos para niños, niñas y adolescentes con Discapacidad implementados en el Distrito	0 Fuente: Secretaría de Participación y Desarrollo Social, 2023	Implementar cuatro (4) espacios Lúdicos inclusivos para niños, niñas y adolescentes Con discapacidad en el Distrito

Descripción del
Programa y
Productos
correspondientes



Dependencia: Secretaria de Participación y Desarrollo Social

Línea Estratégica: Seguridad Humana

Componente Impulsor de Avance: Atención Integral a Grupos de Especial Protección convivencia

	Indicador de producto	Línea base	Meta del cuatrienio
PROGRAMA: UNIDOS PARA LA INCLUSIÓN PRODUCTIVA DE LAS PERSONAS CON DISCAPACIDAD	Número de unidades productivas de personas con Discapacidad creadas	N.D.	Crear ocho (8) unidades productivas de personas con discapacidad
	Caracterización de personas con discapacidad con vocación Productiva elaborada	N.D.	Elaborar cuatro (4) caracterizaciones de la vocación productiva de personas con discapacidad
	Empresas o emprendimientos de personas con discapacidad vinculados a eventos de interés del Distrito	N.D..	Vincular veinte (20) empresas o emprendimientos de personas con discapacidad a eventos de interés del Distrito



Dependencia: Secretaria de Participación y Desarrollo Social
Línea Estratégica: Seguridad Humana
Componente Impulsor de Avance: Atención Integral a Grupos de Especial Protección

Descripción del
Programa y
Productos
correspondientes

	Indicador de producto	Línea base	Meta del cuatrienio
PROGRAMA: CIUDADANOS HABITANTES DE CALLE CON PROTECCIÓN SOCIAL Y GARANTÍA DE DERECHOS	Caracterizaciones anuales de ciudadanos habitantes de Calle desarrolladas	4 procesos de caracterizaciones desarrollados en el cuatrienio 2020-2023 Fuente: Secretaría de Participación y Desarrollo Social, 2023	Desarrollar una (1) caracterización anual de ciudadanos habitantes de calle
	Jornadas de atención humanitaria de ciudadanos habitantes de calle implementadas	5 jornadas de atención humanitaria a ciudadanos habitantes de calle realizadas en 2023 Fuente: Secretaría de Participación y Desarrollo Social, 2023	Implementar cuarenta (40) jornadas de atención humanitaria a ciudadanos habitantes de calle

Descripción del
Programa y
Productos
correspondientes

Dependencia: Secretaria de Participación y Desarrollo Social

Línea Estratégica: Seguridad Humana

Componente Impulsor de Avance: Atención Integral a Grupos de Especial Protección

	Indicador de producto	Línea base	Meta del cuatrienio
PROGRAMA: CIUDADANOS HABITANTES DE CALLE CON PROTECCIÓN SOCIAL Y GARANTÍA DE DERECHOS	Ciudadanos habitantes de calle atendidos en hogares de paso	60 ciudadanos habitantes de calle beneficiados con programa de formación para el trabajo y generación de ingresos en el cuatrienio 2020- 2023 Fuente: Secretaría de Participación y Desarrollo Social, 2023	Atender anualmente ochenta (80) Ciudadanos habitantes de calle en hogares de paso
	Ciudadanos habitantes de calle vinculados en procesos de rehabilitación y/o resocialización	60 ciudadanos habitantes de calle beneficiados con programa de formación para el trabajo y generación de ingresos en el cuatrienio 2020- 2023 Fuente: Secretaría de Participación y Desarrollo Social, 2023	Vincular a ochenta (80) Ciudadanos habitantes de calle en procesos de rehabilitación y/o resocialización

Dependencia: Secretaria de Participación y Desarrollo Social

Línea Estratégica: Seguridad Humana

Componente Impulsor de Avance: Atención Integral a Grupos de Especial Protección

	Indicador de producto	Línea base	Meta del cuatrienio
PROGRAMA: <i>ATENCIÓN INTEGRAL AL MIGRANTE</i>	Número de personas migrantes, retornados y de acogida, beneficiadas con asistencia técnica y acompañamiento productivo y empresarial desde la ruta de inclusión productiva	12.318 personas caracterizadas en el Centro Intégrate a corte de noviembre de 2023 Fuente: Centro Intégrate, Secretaría del Interior, 2023	Beneficiar a tres mil quinientas treinta y cuatro (3.534) personas migrantes, retornados y de acogida, con asistencia técnica Y acompañamiento productivo y Empresarial desde la ruta de Inclusión productiva
	Número de personas migrantes, retornados y de acogida vinculadas Laboralmente desde la ruta de Inclusión productiva	92 migrantes, retornados o de acogida vinculados Laboralmente desde la ruta de inclusión productiva a corte 2023. Fuente: Departamento Nacional de Planeación, 2023	Vincular laboralmente a cincuenta y cinco (55) nuevos migrantes, retornados y de acogida desde la ruta de inclusión productiva

Descripción del
Programa y
Productos
correspondientes

Dependencia: Secretaria de Participación y Desarrollo Social

Línea Estratégica: Seguridad Humana

Componente Impulsor de Avance: Atención Integral a Grupos de Especial Protección

	Indicador de producto	Línea base	Meta del cuatrienio
PROGRAMA: CARTAGENA DIVERSA	Número de personas LGBTIQ+ asistidas para acceder a programas de formación para el trabajo y de educación técnica y tecnológica	0 Fuente: Secretaría de Participación y Desarrollo Social	Asistir a quinientas (500) Personas LGBTIQ+ para acceder a programas de formación para el trabajo y de educación técnica y tecnológica
	Número de emprendimientos, negocios y/o proyectos productivos liderados por personas con orientaciones sexuales e identidades de género diversas financiados	40 emprendimientos de mujeres financiados a corte 2023 Fuente: Secretaría de Participación y Desarrollo Social, 2023	Financiar cincuenta (50) emprendimientos, negocios y/o proyectos productivos liderados por personas con orientaciones sexuales e identidades de género diversas.
	Número de rutas de atención integral de Violencias basadas en orientación sexual e identidad de género creadas	0 Fuente: Secretaría de Participación y Desarrollo Social	Crear una (1) ruta de atención integral de Violencias basadas en orientación sexual e identidad de género



Dependencia: Secretaria de Participación y Desarrollo Social
Línea Estratégica: Seguridad Humana
Componente Impulsor de Avance: Atención Integral a Grupos de Especial Protección

**Descripción del
Programa y
Productos
correspondientes**

	Indicador de producto	Línea base	Meta del cuatrienio
PROGRAMA: CARTAGENA DIVERSA	Número de procesos de sensibilización a diferentes comunidades para propiciar la Transformación de imaginarios sociales frente a personas con Orientaciones sexuales e identidades de género diversas y sectores LGBTIQ+ implementados	0 Fuente: Secretaría de Participación y Desarrollo Social	Implementar ocho (8) procesos de sensibilización a diferentes comunidades para propiciar la transformación de imaginarios sociales frente a personas con orientaciones sexuales e identidades de género diversas y sectores LGBTIQ+
	Número de campañas de promoción y prevención de la salud, salud sexual y reproductiva y salud mental dirigida a personas con Orientaciones sexuales e identidades de género diversas y sectores LGBTIQ+ desarrolladas	0 Fuente: Secretaría de Participación y Desarrollo Social	Desarrollar ocho (8) campañas de promoción y prevención de la salud, salud sexual y reproductiva y salud mental dirigida a personas con orientaciones sexuales e identidades de género diversas y sectores LGBTIQ+



Descripción del Programa y Productos correspondientes

Dependencia: Secretaria de Participación y Desarrollo Social
Línea Estratégica: Seguridad Humana
Componente Impulsor de Avance: Atención Integral a Grupos de Especial Protección

	Indicador de producto	Línea base	Meta del cuatrienio
PROGRAMA: SISTEMA DISTRITAL DEL CUIDADO	Alianzas público- populares con organizaciones de cuidado Comunitario creadas	0 Fuente: Secretaría de Participación y Desarrollo Social	Crear cuatro (4) alianzas público- populares con organizaciones de cuidado comunitario (1 al año)
	Ruta del cuidado con una canasta de servicios en articulación del sector público y privado para cuidadores y agentes del cuidado diseñada e implementada	0 Fuente: Secretaría de Participación y Desarrollo Social	Diseñar e implementar una (1) ruta del cuidado con una canasta de servicios en articulación del sector público y privado para cuidadores y agentes del cuidado
	Acciones de transformación cultural para la democratización del cuidado (nuevas masculinidades) creadas	0 Fuente: Secretaría de Participación y Desarrollo Social	Crear cuatro (4) acciones de transformación cultural para la democratización del cuidado (nuevas masculinidades)



GRACIAS

